

Meine
Stadt.
Darum
geb' ich
was.

**Sponsoring gehört
zur Kultur der
bürgerschaftlichen
Mitgestaltung.**

**Iserlohn braucht
Ihr Engagement!**

**Wir Iserlohner
gestalten
unsere Stadt.**

Alle Projekte



Kategorien

Hilfs- und Rettungsdienste

Zuverlässig und hochprofessionell sind die unterschiedlichen Hilfs- und Rettungsdienste in unserer Stadt. Zum Teil arbeiten sie ehrenamtlich und freuen sich über Ihre Unterstützung, um weiterhin wie gewohnt aktiv zu sein.

Jugend, Familie, Senioren, Soziales

Dank vieler Einrichtungen und Dienste, können sich die Menschen in Iserlohn wohlfühlen. Sie können helfen, dass unsere Stadt attraktiver wird. Mitmenschen, die Hilfe brauchen, bekommen professionelle Unterstützung in allen Lebenslagen.

Kindergärten

Unsere Kleinsten wollen spielen und toben! In den Kindergärten gibt es dafür beste Voraussetzungen. Mit Ihrer Unterstützung helfen Sie, diese Voraussetzungen noch weiter zu verbessern.

Kultur

Kulturelle Angebote bereichern unsere Stadt in vielfältiger Weise und tragen so zur hohen Lebensqualität in Iserlohn entscheidend bei. Sie können helfen, dass diese Qualität weiter besteht und gestärkt wird.

Schulen

Grundschulen und weiterführende Schulen freuen sich über Ihre Unterstützung! Helfen Sie mit, dass unsere Kinder und Jugendlichen in einer Atmosphäre lernen können, in denen Wissen und Entwicklung fruchtbar gedeihen können.

Selbsthilfegruppen

Viele Mitbürgerinnen und Mitbürger sind in Selbsthilfegruppen engagiert, um sich mit anderen auszutauschen, um voneinander zu lernen und um einander Unterstützung zu leisten. Ihr Spenden-Beitrag hilft diesen Gruppen, ihre Dienste weiterhin zu erbringen.

Sport

Sport tut gut, macht Spaß, ist gesund und ist ein wichtiger Bestandteil im gesellschaftlichen Leben Iserlohns. Es gibt vielfältige Angebote für Jung und Alt, in Mannschaften, Vereinen und Hobbygruppen. Mit Ihrer Unterstützung bleibt der Sport in unserer Stadt am Ball.

Tier-, Umwelt- und Naturschutz

In Iserlohn gibt es zahlreiche Organisationen, die für die Erhaltung der natürlichen Lebensgrundlage aller Lebewesen eintreten, auf Missstände aufmerksam machen, und/oder praktische Arbeit für Natur, Umwelt und Tiere leisten.

Name der Einrichtung: Herzschlag für Iserlohn

Rotary Club Iserlohn

Nußbergstraße 24

58638 Iserlohn

Telefon: 02371 3931

IBAN: DE42445500450000145789

BIC: WELADED1ISL

Bank: Sparkasse Iserlohn

Kontoinhaber: Rotary Gemeindienst e.V.



[Herzschlag für Iserlohn](#)

Der Ernstfall ist eingetreten. Der Herzmuskel flimmert nur noch, die Pumpleistung und Sauerstoffversorgung bricht zusammen. Die Überlebenschance sinkt jede Minute um 10%. Nur die gezielte Abgabe eines Elektroschocks kann den drohenden Tod abwenden. Das erforderliche Gerät ist ein halbautomatischer Defibrillator. Es muss nur einer in der Nähe sein.

Seit 2007 hat es sich der Rotary Club Iserlohn zum Projekt gemacht, möglichst viele Geräte für Iserlohn anzuschaffen und möglichst flächendeckend zu installieren. Schulungen zur Anwendung erfolgen über das Rote Kreuz. Die Investition für ein Gerät liegt bei ca. 2.000 €.

Aus eigenen Mitteln konnten bereits 16 Geräte angeschafft werden. Firmen und Institutionen haben sich angeschlossen. Bereits 26 Lebensretter sind vorhanden. Die Standorte finden Sie im Internetstadtplan der Stadt Iserlohn.

Unser Rettungssystem ist sehr gut. Aber es bleibt ein Wettlauf gegen die Zeit. Jede Minute ohne Hilfe verringert sich unsere Überlebenschance um 10%. Helfen Sie mit, die Zeit bis zum Eintreffen des Notarztes zu überbrücken.

Jedes weitere Gerät erhöht die Sicherheit in unserer Stadt.

Name der Einrichtung: Freude am Helfen - DRK

Deutsches Rotes Kreuz, Kreisverband Iserlohn e.V.

Karnacksweg 35a

58636 Iserlohn Telefon: 02371 81930

E-Mail Adresse:

[info\(at\)drk-iserlohn.de](mailto:info(at)drk-iserlohn.de)

Internetseite :

www.drk-iserlohn.de

IBAN: DE68445500450000037069

BIC: WELADED1ISL

Bank: Sparkasse Iserlohn

Kontoinhaber: Deutsches Rotes Kreuz, Kreisverband Iserlohn e.V.



Freude am Helfen - DRK

Wenn in Iserlohn größere Veranstaltungen stattfinden, sind die ehrenamtlichen Helferinnen und Helfer des DRK immer dabei. Das IBSV-Schützenfest, die Kilian-Kirmes, Reitturniere, BITS-Symposium, Public-Viewing-Veranstaltungen, Heimspiele der Iserlohn Roosters, um nur einige Beispiele zu nennen, wären ohne die sanitätsdienstliche Betreuung des DRK nicht denkbar. Wenn Andere feiern und fröhlich sind, stehen die DRK'ler bereit, um in Notsituationen für die Mitbürger da zu sein. Im schlimmsten Fall um Leben zu erhalten, aber auch um kleinere oder größere Verletzungen versorgen zu können.

Dafür benötigt man nicht nur gut ausgebildetes und hoch motiviertes Personal. Erforderlich ist auch das entsprechende medizinische Equipment, um in Notfällen eine Erstversorgung durchzuführen, die der Qualität des Rettungsdienstes sehr nahe kommt.

Bei Grossschadensereignissen wird das DRK zudem zur Unterstützung des regulären Rettungsdienstes benötigt.

Helfen Sie uns, damit wir Ihnen helfen können.

Bitte geben Sie bei Ihrer Überweisung das Stichwort "Sanitätsdienste" an.

Name der Einrichtung: Ersatzbeschaffung Rettungswagen

DRK Letmathe

Matthias Stefan Zemelka

Zum Volksgarten 25

58642 Iserlohn

Telefon: 0157/82000777

E-Mail Adresse:

[matthias.zemelka\(at\)drk-letmathe.de](mailto:matthias.zemelka(at)drk-letmathe.de)

Internetseite :

www.drk-letmathe.de

IBAN: DE73 4455 0045 0018 0121 46

BIC: WELADED1ISL

Bank: Sparkasse Iserlohn

Kontoinhaber: DRK Letmathe



[Ersatzbeschaffung Rettungswagen \(RTW\)](#)

Ersatzbeschaffung Rettungswagen (RTW)

Seit mehr als 125 Jahren ist das DRK Letmathe aktiv um Hilfe zu leisten, um Leben zu retten.

Seit vielen Jahren setzen wir dafür einen Rettungswagen (RTW) ein um schnelle, qualifizierte Hilfe zu gewährleisten.

Unser Rettungswagen ist fast 20 Jahre alt und muss durch ein neueres, jüngeres Fahrzeug ersetzt werden.

Wozu wird der Rettungswagen eingesetzt? Was leistet er?

Ein Einsatzbereich sind unsere Sanitätswachdienste, z.B. Kilianskirmes und Brückenfest, bei denen wir den RTW zum Transport von Verletzten und Erkrankten nutzen - somit werden die Patienten sehr schnell maximal medizinisch versorgt und ins Krankenhaus transportiert, gleichzeitig entlasten wir dadurch den Regelrettungsdienst der Feuerwehr Iserlohn.

Ein Heimspiel der Iserlohn Roosters wäre ohne unseren RTW nicht möglich - jedes Heimspielwochenende ist neben dem Sanitätsdienstpersonal

(3 Teams) unser RTW mit nach dem Rettungsdienstgesetz NRW qualifizierten Personal an der Eishalle.

Ein weiterer Einsatzbereich sind sog. ManV-Lagen (Massenanfall Verletzter) bei denen die Anzahl medizinisch zu versorgender Personen durch den Rettungsdienst der Feuerwehr Iserlohn nicht zu leisten ist - bis 10 Personen unterstützen angrenzende Kommunen, bei mehr als 10 Personen wird das DRK Letmathe mit alarmiert - zuletzt war dies der Fall beim Brand eines Wohn- und Geschäftshauses am Kurt-Schumacher-Ring.

Zusätzlich wird der RTW als sog. Ausfallreserve für die Feuerwehr Iserlohn vorgehalten - bei nicht verfügbaren Fahrzeugressourcen wird unser RTW inklusive Personal angefordert.

Weiteres zu unserem Rettungswagen erfahren Sie hier:

<http://drk-letmathe.de/unser-ortsverein/ausruestung/fahrzeuge/rettungswagen.html>

Das DRK-Letmathe ist ausschließlich ehrenamtlich organisiert - wir haben keine gewerblichen Einnahmen und können nur durch Spenden unsere Leistungsfähigkeit aufrecht erhalten.

Wir bitten um Ihre Spende, damit wir auch weiterhin professionell helfen können.

Getreu unserem Leitspruch: Aus Liebe zum Menschen.

Name der Einrichtung: Floriansdorf Iserlohn

Förderverein Floriansdorf e.V.

Melanie Timm

Förderverein Floriansdorf e.V.

58638 Iserlohn

Telefon: 02371 806750

E-Mail Adresse:

[floriansdorf\(at\)iserlohn.de](mailto:floriansdorf(at)iserlohn.de)

Internetseite :

www.floriansdorf.de

IBAN: DE84445500450002004620

BIC: WELADED1ISL

Bank: Sparkasse Iserlohn

Kontoinhaber: Förderverein Floriansdorf e.V.



Floriansdorf Iserlohn

Floriansdorf -Zentrum für Sicherheitserziehung und Aufklärung-

Messer, Gabel, Schere, Licht sind für kleine Kinder im Floriansdorf goldrichtig. Denn die Idee des weltweit ersten Kinderbrandschutzdorfes setzt auf kindliche Neugier und Entdeckungsdrang und nicht auf Verbote. Denn schon kleine Kinder sind vom Feuer fasziniert. Sie wollen es kennenlernen und ausprobieren. Das bringt Kinder in Grenzbereiche, wenn sie ihre eigenen Kräfte überschätzen und Gefahren unterschätzen. Bei einem Viertel der Haus- und Wohnungsbrände sind Kinder die unfreiwilligen Verursacher. Etwa 6.000 Kinder verbrennen sich jedes Jahr so schwer, dass eine stationäre Behandlung notwendig ist.

Das Konzept des Floriansdorfes hat die Kinderbrandschutzerziehung revolutioniert. Die Kinder (Vorschulkinder und Schulkinder 3 - 10 Klasse) können hier während einer 3 stündigen Schulung viel über das Thema Feuer lernen. Die Inhalte sind dem Alter entsprechen dargestellt. Während die Grundschul Kinder sich u.a. mit dem richtigen Anzünden einer Kerze auseinandersetzen, wird den Schülern der 10. Klasse der Beruf des Feuerwehrmanns nähergebracht und die Gefahren von Rauch verdeutlicht. Doch alle lernen, achtsam mit Feuer umzugehen, so dass sie

sich selbst und andere nicht verletzen, in Gefahrensituationen richtig zu reagieren und Hilfe herbeizurufen.

Aktuelle Schulungen:

Für Vorschulkinder:

- Brandschutzerziehung
- Erste Hilfe
- Haus der Gefahren
- Kind und Hund

Für Schulkinder:

- Brandschutzerziehung
- Brandschutzaufklärung

Zudem bieten wir auch verschiedene Angebote für Erwachsene und Kindergeburtstage an.

Eine Ausweitung und Weiterführung dieser Projekte ist nur mit Ihrer Hilfe möglich.

Weitere Informationen erhalten Sie bei dem o.g. Ansprechpartner und auf der Homepage.

Name der Einrichtung: Begegnung ermöglichen

Diakonie Mark-Ruhr Teilhabe und Wohnen gGmbH; Kontaktcafé

Herr Christian Müller

Bodelschwinghstraße 1

58638 Iserlohn

Telefon: 02371 8180100

E-Mail Adresse:

[christian.mueller\(at\)diakonie-mark-ruhr.de](mailto:christian.mueller(at)diakonie-mark-ruhr.de)

Internetseite :

www.dmr-teilhabeundwohnen.de

IBAN: DE23350601902110321018

BIC: GENODED1DKD

Bank: KD-Bank e.G.

Kontoinhaber: Diakonie Mark-Ruhr Teilhabe und Wohnen gGmbH



Begegnung ermöglichen

Das Kontaktcafé der Diakonie Mark-Ruhr Teilhabe und Wohnen richtet sich an Menschen mit unterschiedlichen Beeinträchtigungen. Es bietet die Möglichkeit, andere Menschen kennen zu lernen und mit ihnen ins Gespräch zu kommen.

Das Angebot reicht vom Frühstück, über Spielaktionen und kreativem Gestalten bis hin zur Internetfortbildung. Jeder ist herzlich eingeladen, auf eine Tasse Kaffee vorbei zu schauen. Gern stehen die Mitarbeiter des Kontaktcafés für weitere Fragen zur Verfügung.

Öffnungszeiten auf Anfrage unter

Telefon: 02371-29529

Es besteht die Möglichkeit, nach Absprache das Internet zu nutzen.

Wir benötigen Ihre Spende für den Erwerb von Spielmaterialien und für Ausflüge.

Name der Einrichtung: Familien unterstützen - Eltern entlasten

Diakonie Mark-Ruhr Teilhabe und Wohnen gGmbH; Familien unterstützender Dienst

Herr Christian Müller

Bodelschwinghstraße 1

58638 Iserlohn

Telefon: 02371 8180100

E-Mail Adresse:

[christian.mueller\(at\)diakonie-mark-ruhr.de](mailto:christian.mueller(at)diakonie-mark-ruhr.de)

Internetseite :

www.dmr-teilhabeundwohnen.de

IBAN: DE23350601902110321018

BIC: GENODED1DKD

Bank: KD-Bank e.G.

Kontoinhaber: Diakonie Mark-Ruhr Teilhabe und Wohnen gGmbH



Familien unterstützen - Eltern entlasten

Eltern behinderter Menschen sind täglich gefordert, oft rund um die Uhr. So ist es schwierig, soziale Kontakte zu erhalten und am gesellschaftlichen Leben teilzunehmen.

Der Familien unterstützende Dienst der Diakonie Mark-Ruhr Teilhabe und Wohnen bietet hier Unterstützung. Unsere Mitarbeiterinnen und Mitarbeiter sind mit dem Alltag und der besonderen Lebenssituation behinderter Menschen vertraut. Wir bieten eine fachgerechte Betreuung in den Familien. Wir entlasten tagsüber, abends, am Wochenende und in den Ferien. Wir springen ein, wenn Eltern krank werden.

Leider reichen die finanziellen Mittel oft nicht aus, um allen nachfragenden Angehörigen zu helfen. Wir helfen Familien, unterstützen Sie unsere Arbeit durch Ihre Spende. Herzlichen Dank!

Chamäleon - Kinder aus suchtbelasteten Familien

**Name der Einrichtung: Chamäleon - Kinder aus
suchtbelasteten Familien**

Caritasverband Iserlohn e.V.

Frau Uta von Holten, Frau Stefanie Hinterberg, Thomas Kreklau

Karlstraße 15

58636 Iserlohn

Telefon: 02371 818620 oder 818670

E-Mail Adresse:

[info\(at\)caritas-iserlohn.de](mailto:info(at)caritas-iserlohn.de)

Internetseite :

<http://www.caritas-chamäleon.de>

IBAN: DE23445500450000111211

BIC: WELADED1ISL

Bank: Sparkasse Iserlohn

Kontoinhaber: Caritasverband Iserlohn e.V.



Schillernd, bunt und wandlungsfähig wie ein Chamäleon: Eigenschaften, die für Kinder suchterkrankter Eltern eine besondere Rolle spielen.

"Einmal hab ich meine Freundin mitgebracht. Mama lag auf dem Sofa und hat nicht Guten Tag gesagt. Ich hab heimlich die Schnapsflaschen unters Sofa geschoben und gesagt, sie schlafe. Ich habe mich so geschämt."

In jeder siebten Familie in Deutschland kommt Alkoholabhängigkeit vor. Kinder sind davon besonders betroffen. In der Gruppe erleben diese Kinder Gemeinschaft, Vertrauen, Sicherheit.

Wir benötigen für unser Projekt Finanzhilfen, mit denen wir u. a. gemeinsame Mahlzeiten der Kinder bestreiten können. Wir freuen uns auf Ihre Hilfe! Bitte geben Sie bei Ihrer Überweisung das Stichwort "Spende Chamäleon" an.

Name der Einrichtung: CariTasche / Tafel Iserlohn

Herr Josef Radine

Pütterstraße 27

58636 Iserlohn

Telefon: 02371 786978

E-Mail Adresse:

[info\(at\)iserlohner-tafel.de](mailto:info(at)iserlohner-tafel.de)

Internetseite :

www.caritasche.de

IBAN: DE82 4455 0045 0004 0090 64

BIC: WELADED1ISL

Bank: Sparkasse Iserlohn

Kontoinhaber: CariTasche / Tafel Iserlohn



Iserlohner Tafel / genannt CariTasche

Die sogenannte „CariTasche“ ist mehr als ein Laden: sie versorgt Menschen an Leib und Seele!

Die „CariTasche“, bringt zusammen, was zusammen gehört: überschüssige Lebensmittel auf der einen und bedürftige Menschen auf der anderen Seite. Die CariTasche will damit ein Zeichen für den verantwortungsbewussten Umgang mit noch nutzbaren Lebensmitteln setzen.

Alle berechtigten Personen werden in der "CariTasche" persönlich bedient.

Mit den Einnahmen aus Spenden usw. refinanzieren wir einen Teil unserer Kosten wie Ladenmiete, Nebenkosten, KFZ und Einrichtung. Bitte geben Sie bei Ihrer Überweisung das Stichwort "Spende CariTasche" an.

Weitere Informationen unter www.caritasche.de

Name der Einrichtung: Erkennen und Helfen

Verein zur Förderung der Neuropädiatrie und Sozialpädiatrie am Ev. Krankenhaus Bethanien in Iserlohn e.V.

Herr Dr. med. Helmut Richardt

Hugo-Fuchs-Allee 3

58644 Iserlohn

Telefon: 02371 2120

E-Mail Adresse:

[rechtsanwalt-busse\(at\)dokom.net](mailto:rechtsanwalt-busse(at)dokom.net)

Internetseite :

www.bethanien-iserlohn.de

IBAN: DE28445500450000142646

BIC: WELADED1ISL

Bank: Sparkasse Iserlohn

Kontoinhaber: Verein zur Förderung der Neuropädiatrie- und Sozialpädiatrie am Ev. Krankenhaus Bethanien in Iserlohn e.V.



Erkennen und Helfen

Kinder und Jugendliche mit neurologischen Erkrankungen, mit drohenden oder eingetretenen Behinderungen, mit den verschiedensten Entwicklungs- und Verhaltensstörungen bedürfen der besonderen Unterstützung. Da medizinische Hilfe oft allein nicht ausreicht, ist häufig die Betreuung im multiprofessionellen Team erforderlich, um die bestmögliche Integration der betroffenen Kinder und Jugendlichen mit ihren Familien in die Gemeinschaft zu erreichen. Der Förderverein unterstützt ideell und materiell Maßnahmen, die die Versorgung der Patienten insgesamt verbessern.

Für weitere Informationen steht Ihnen auch gerne unsere 1. Vorsitzende Frau Martina Busse unter der Telefonnummer 02371 52615 zur Verfügung.

Name der Einrichtung: AWO Frauenhaus

Frau Anna Müller

Postfach 11 55

58581 Iserlohn

Telefon: 02371 12585

E-Mail Adresse:

[frauenhaus\(at\)awo-ha-mk.de](mailto:frauenhaus(at)awo-ha-mk.de)

IBAN: DE63450500010100012140

BIC: WELADE3HXXX

Bank: Sparkasse Hagen

Kontoinhaber: Arbeiterwohlfahrt UB HA-MK



Feste und Feiern

Frauen und Kinder, die im Frauenhaus Schutz suchen, kommen aus durch Gewalt geprägten Familien. Nur selten und teilweise auch überhaupt nicht haben sie bisher die Möglichkeit gehabt harmonische Feste zu feiern, da die Gewalt alles andere überschattete und keinen Raum für Festlichkeiten ließ. Um den Frauen die Möglichkeit zu geben ein Stück Normalität zu erleben und Feste wie z.B. Geburtstage zu feiern benötigen wir finanzielle Mittel.

Wir freuen uns sehr, wenn Sie uns unterstützen, damit wir den Frauen und deren Kindern ein Stück Festlichkeit und Spaß, was zu einem ausgeglichenen Alltag dazu gehört, vermitteln können.

Bitte geben Sie bei Überweisungen das Stichwort "Feste und Feiern im Frauenhaus" an.

Name der Einrichtung:

Förderverein Frauenhaus Iserlohn e.V.

Gudrun Schwöbel-Hiddemann

Südstraße 24

58636 Iserlohn

Telefon: Tel. 02371 836683

E-Mail Adresse:

[g.hiddemann\(at\)xvc24.de](mailto:g.hiddemann(at)xvc24.de)

Internetseite :

<http://www.fdf-iserlohn.de/>

IBAN: DE33 4455 0045 0018 0713 57

BIC: WELADED1ISL

Bank: Sparkasse Iserlohn

Kontoinhaber: Förderverein Frauenhaus

**Hilfe für Frauen in Not**

Gedemütigt, bevormundet, gegängelt, unterdrückt, krank an Leib und Seele

Hilfe für Frauen in Not

Überwinden von Einsamkeit - Existenzängsten - Zweifeln

Helfen Sie uns den in Not geratenen Frauen mit ihren Kindern neuen Lebensmut zu schenken und unterstützen Sie uns bei unseren Projekten

- Förderung mit kunsttherapeutischem Hintergrund

- Finanzierung einer weiteren Kraft zur Nachbetreuung der Frauen

-Kauf von Fahrrädern und Fahrradhelmen

- weitere Initiative zur Fertigstellung der Gartenanlage

Es gibt viel zu tun, packen Sie es mit uns an.

Name der Einrichtung:

Förderverein der Evangelischen Maria-Magdalena-Kirchengemeinde
Iserlohn

Wilhelm Wiegert

Lichte Kammer 1a

58638 Iserlohn

Telefon: 02371 944586

E-Mail Adresse:

[wwiegert\(at\)freenet.de](mailto:wwiegert(at)freenet.de)

Internetseite :

www.mmg-is.de

IBAN: DE43445500450012005864

BIC: WELADED1ISL

Bank: Sparkasse Iserlohn

Kontoinhaber: Förderverein Maria-Magdalena



Wir für unsere Gemeinde

Wegen der finanziellen Krise der Kirchengemeinde wurde 2005 der Förderverein der evangelischen Maria-Magdalena-Kirchengemeinde gegründet.

Für die folgenden Maßnahmen übernahm der Förderverein die Kosten oder er beteiligte sich daran:

Im Martin-Luther-King-Haus beteiligt er sich an der Finanzierung der Sitzgelegenheiten für den Kinderraum.

Er beteiligt sich im Martin-Luther-King-Haus an der Isolierverglasung des Kinderraumes.

Er unterstützt die „ökumenische Ehe“ der Evangelischen Maria-Magdalena-Kirchengemeinde und der katholischen Gemeinde St. Josef durch Beteiligung an der Finanzierung einer Küche in St. Josef.

Er finanziert komplett die Parkplatzbeleuchtung und die Kabelverlegung zum Parkplatz an der Kreuzkirche Sümmern.

Er übernimmt die Kosten für einen Glockenmotor mit einer neuen Elektroinstallation in der Kreuzkirche Sümmeren.

Er finanziert den Einbau einer neuen, besser isolierten Fensterfront eines Raumes im Martin-Luther-King-Hauses.

Er lässt die zweckgebundenen Spenden in die Renovierung der Orgel des Martin-Luther-King-Hauses einfließen.

Er unterstützt den behindertengerechten Zugang zur Kreuzkirche Sümmeren.

Er übernimmt die Kosten für ein Gutachten zur Raumakustik im Martin-Luther-King-Haus.

Er bezahlt die Zaunerneuerung um den Spielplatz, beschafft Arbeitsmaterialien für die Kinder und Abdeckplanen für Spielgeräte am Martin-Luther-King-Haus.

Er finanziert die Anschaffung eines neuen Altarteppichs in der Kreuzkirche.

Er lässt die Beleuchtung im Altarraum der Kreuzkirche ergänzen.

Er übernimmt die Erneuerung des Bodenbelages im Foyer des Martin-Luther-King-Hauses.

Er lässt eine neue Außenbeleuchtung rund um das Martin-Luther-King-Haus anlegen.

In der Kreuzkirche finanziert er die Erneuerung des Bodenbelages im Anbau hinter dem Kirchraum.

Dazu organisiert er kulturelle Veranstaltungen in beiden Pfarrbezirken.

Name der Einrichtung:

Seniorenzentrum Waldstadt Iserlohn

Frau Ingrid Ebbinghaus

Alexanderstraße 1

58644 Iserlohn

Telefon: 02371 809014

E-Mail Adresse:

[ingrid.ebbinghaus\(at\)iserlohn.de](mailto:ingrid.ebbinghaus(at)iserlohn.de)

IBAN: DE93 4455 0045 0000 1048 10

BIC: WELADED1ISL

Bank: Sparkasse Iserlohn

Kontoinhaber: Seniorenzentrum Waldstadt Iserlohn



*Seniorenzentrum
Waldstadt Iserlohn*

Cafeteria als Ort der Begegnung

Die Cafeteria des Seniorenzentrums Waldstadt Iserlohn ist ein Ort der Begegnung und Geselligkeit. Hier treffen sich Senioren mit ihren Angehörigen und Freunden in Cafeatmosphäre. Über alte Zeiten klönen, gemeinsam spielen, frisch gebackene Waffeln genießen und im Sommer auf der Terasse den Kaffee mit anderen trinken - das ist ein Stück Lebensqualität.

Es haben sich schon einige ehrenamtliche Helferinnen und Helfer gefunden. Mit Ihrer Hilfe können wir die Öffnungszeiten und das Angebot erweitern.

Name der Einrichtung:

Knackpunkt Straffälligenhilfe Iserlohn e.V.

Frau Anja Cosmai und Frau Stephanie Behr

Hohler Weg 24

58636 Iserlohn

Telefon: 02371 12445

E-Mail Adresse:

[knackpunkt-iserlohn\(at\)gmx.de](mailto:knackpunkt-iserlohn(at)gmx.de)

Internetseite :

www.knackpunkt-iserlohn.de

IBAN: DE63445500450000826545

BIC: WELADED1ISL

Bank: Sparkasse Iserlohn

Kontoinhaber: Knackpunkt Straffälligenhilfe Iserlohn e.V.

**AAT - Wegsperren allein reicht nicht!**

Mit der JVA Iserlohn bieten wir ein halbjähriges Anti-Aggressivitäts-Training (AAT) für junge gewalttätige Straftäter an. Gewalttätiges Handeln ist erlerntes Verhalten. Fast alle Teilnehmer haben eigene massive Gewalterfahrungen innerhalb ihrer Familien erlebt. Wir reflektieren gemeinsam die individuellen Ursachen des gewalttätigen Handelns, damit die Teilnehmer künftig ihre Aggressivitätsauslöser erkennen und besser kontrollieren können. Handlungsalternativen werden erarbeitet und trainiert. Somit dient das AAT nicht nur der Resozialisierung der Täter, sondern auch der Vermeidung weiterer Opfer.

Name der Einrichtung:

Verein zur Förderung der Kinder- und Jugendfreundlichkeit in Iserlohn e.V. (Kinderlobby)

Herr Peter Bochynek

Hallstr. 15

58638 Iserlohn

Telefon: 02371 14430 o. 29170

E-Mail Adresse:

[info\(at\)kinderlobby-iserlohn.de](mailto:info(at)kinderlobby-iserlohn.de)

Internetseite :

www.kinderlobby-iserlohn.de

IBAN: DE55445500450000132654

BIC: WELADED1ISL

Bank: Sparkasse Iserlohn

Kontoinhaber: Verein zur Förderung der Kinder- und Jugendfreundlichkeit in Iserlohn e.V. (Kinderlobby)



Kinderlobby

Die Kinderlobby hilft dort, wo Kinder und Jugendliche besondere Unterstützung benötigen.

Für folgende Projekte benötigen wir Spenden:

- Heilpädagogische Förderung von Kindern mit Entwicklungsverzögerungen in 11 Iserlohner Schulen
- Ladenprojekt "Neue Brücke" mit Schulmaterial für Kinder aus bedürftigen Familien, finanziert durch Geldspenden und dem Verkauf von gut erhaltenen Spielwaren, Kinderbüchern u. ä.
- Deutschunterricht an weiterführenden Schulen für Kinder, die erst kurze Zeit in unserem Land sind
- Sprachförderung in einem Kindergarten für Kinder und ihre Mütter nach dem "Rucksack"-Modell
- Projekt für Jungen in Planung

Name der Einrichtung:

Flaschenkinder e.V.

Kathrin Thielmann-Lange

Tannenweg 126

58638 Iserlohn

Telefon: 02371 7978090 mobil: 0160 349 0593

E-Mail Adresse:

[kathie\(at\)flaschenkinder.de](mailto:kathie(at)flaschenkinder.de)

Internetseite :

www.Flaschenkinder.de

IBAN: DE44 4455 0045 0000 7782 90

BIC: WELADED15L

Bank: Sparkasse Iserlohn

Kontoinhaber: Flaschenkinder e.V.



Hilfe für Kinder von alkoholkranken Eltern

Flaschenkinder ist ein Verein der gegründet wurde um Kindern deren Eltern an Alkoholismus erkrankt sind einen Weg zu zeigen mit der Krankheit der Eltern besser umgehen zu können.

Einige junge Frauen und Männer die als Kinder und Jugendliche ein ähnliches Schicksal hatten nehmen sich Zeit für die jungen Menschen um ihnen zuzuhören, ihnen zu erklären was und warum einiges bei dieser Krankheit so verläuft, lösen mit ihnen Probleme und zeigen mögliche Wege auf um nicht in eine seelische Einbahnstraße zu geraten.

Kinder aus suchtbelasteten Familien erleben nur sehr selten eine Sorglose und glückliche Entwicklung und fast alle weisen erhebliche Entwicklungsdefizite als Erwachsene auf.

Es gibt nur ganz wenige Anlaufstellen für diese betroffenen Kinder.

Normalerweise können diese Kinder nichts anderes tun, als sich ihrem Schicksal zu beugen und alles was um sie herum geschieht still, unauffällig und leise weinend irgendwie ertragen.

Der Verein Flaschenkinder will und wird inmitten einer großen Gemeinschaft Signale setzen, damit auch diese Kinder nicht länger überhört und übersehen werden können.

Name der Einrichtung:

Schützenbruderschaft St. Sebastian 1842 e.V. Sümmern

Herr Hermann-Josef Moneke

Wulfringser Berg 12

58640 Iserlohn

Telefon: 02371 944686

E-Mail Adresse:

[1.Vorsitzender\(at\)suemmern.net](mailto:1.Vorsitzender(at)suemmern.net)

Internetseite :

www.suemmern.net

IBAN: DE94450600090600315700

BIC: GENODEM1HGN

Bank: Märkische Bank eG

Kontoinhaber: Schützenbruderschaft St. Sebastian 1842 e.V. Sümmern

**Förderung der Jugendarbeit im Verein**

Die Schützenbruderschaft Sümmern ist ein eingetragener Verein, der die Jugendarbeit in Sümmern fördert und unterstützt. Schwerpunkte liegen bei der Jugendarbeit im Verein selbst, hier sind die Jugendlichen in der Schützenjugend organisiert, und in der Jugendarbeit des Spielmannszuges. Jugendliche ab sechs Jahren können hier an den Übungsstunden teilnehmen und das Spielen von Musikinstrumenten erlernen. Sämtliche Aktivitäten werden durch Mitglieder des Vereins (Jugendleiter, Ausbilder für Musik) ehrenamtlich begleitet und unterstützt. Mit ihrer Spende haben wir die Möglichkeit die Jugendarbeit in unserem Verein noch stärker zu fördern und weiter auszubauen.

Name der Einrichtung:

Continue - der ehrenamtliche Dienst in Iserlohn
Frau Nicole Behlau und Frau Anna-Lena Wolfsheimer
Werner-Jacobi-Platz 12
58636 Iserlohn
Telefon: 02371 / 217-2083 und 217-2087

E-Mail Adresse:

[continue\(at\)iserlohn.de](mailto:continue(at)iserlohn.de)

Internetseite :

www.continue-iserlohn.de

IBAN: DE84 4455 0045 0000 000406

BIC: WELADED1ISL

Bank: Sparkasse Iserlohn

Kontoinhaber: Stadt Iserlohn

**Continue - der ehrenamtliche Dienst in Iserlohn**

Continue ist der ehrenamtliche Dienst der Stadt Iserlohn. Bereits seit 1994 bietet er allen interessierten Bürgerinnen und Bürgern die Möglichkeit, sich unabhängig von Alter, Beruf, Konfessions- und Parteizugehörigkeit gemäß den eigenen Interessen, Fähigkeiten und zeitlichen Ressourcen im Dienste der guten Sache zu engagieren. Von der Kinder- bis zur Seniorenbetreuung über die Mitarbeit in Kooperationsprojekten mit Iserlohner Einrichtungen sowie in selbst initiierten Projekten - hier findet jeder eine passende Betätigung! Machen Sie aktiv mit oder unterstützen Sie die ehrenamtliche Arbeit von Continue mit Ihrer Spende - bitte geben Sie dabei den Verwendungszweck "Spende für Continue" an!

Name der Einrichtung:

Rotary Iserlohn-Waldstadt Gemeindienst e.V.

Herr Jürgen Schwerter

c/o Hermann Schwerter, Langer Brauck 11

58640 Iserlohn

Telefon: 02371 975-200

E-Mail Adresse:

[schwerter\(at\)sprache-verbindet.de](mailto:schwerter(at)sprache-verbindet.de)

Internetseite :

www.sprache-verbindet.de

IBAN: DE05445500450018067108

BIC: WELADED1ISL

Bank: Sparkasse Iserlohn

Kontoinhaber: Rotary Iserlohn Waldstadt Gemeindienst e.V.



Sprache Verbindet

Eine wichtige Voraussetzung für Erfolg in Schule und Beruf ist es, Deutsch zu sprechen. Wir helfen Kindern aus Zuwandererfamilien beim Erlernen der deutschen Sprache. Das Besondere dabei ist, dass die betreuten Kinder in ihrer Familie spielerisch gefördert werden.

Unsere Sprach-Scouts (meist Oberstufenschüler/-innen) besuchen die vier- bis zehnjährigen Kinder zu Hause. Die Scouts bringen altersgemäße Spiele, Bilder- und Lesebücher mit und beschäftigen sich eine Stunde lang mit dem Kind. Das Erlernen der deutschen Sprache geschieht fast nebenbei und macht jede Menge Spaß.

Der Scout erhält dafür 8 € pro Stunde und Kind. Der Vorteil für die Eltern: Sie zahlen nur die Hälfte (4 €)!

Die andere Hälfte zahlt der unterstützende Rotary Club Iserlohn-Waldstadt.

Für alle Fragen steht der Familie und den Scouts immer ein Clubmitglied von Rotary als Pate zur Verfügung.

Name der Einrichtung:

Evangelische Kirchengemeinde Letmathe

Herr Ralf Gries

Friedensstr. 13

58642 Iserlohn

Telefon: 02374 12031

E-Mail Adresse:

[IS-KG-Letmathe\(at\)kk-ekvw.de](mailto:IS-KG-Letmathe(at)kk-ekvw.de)

Internetseite :

www.ev-kirchengemeinde-letmathe.de

IBAN: DE37 4455 0045 0018 0690 54

BIC: WELADED1ISL

Bank: Sparkasse Iserlohn-Letmathe

Kontoinhaber: Evangelische Kirchengemeinde Letmathe



Mittagstisch "Ma(h)l-Zeit"

Von September bis April findet der Mittagstisch jeden Mittwoch von 12.00 bis 13.30 Uhr im Dietrich-Bonhoeffer-Gemeindehaus, Friedensstr. 13, statt.

Ansprechpartner: Ralf Gries, email: ralf@gries-iserlohn.de

Name der Einrichtung:

Evangelische Kirchengemeinde Letmathe

Frau Annegret Lindenberg; Frau Gabriele Wypior

Friedensstr. 13

58642 Iserlohn

Telefon: 02374 4645; 02374 169250

E-Mail Adresse:

[annegret.lindenberg\(at\)gmx.de](mailto:annegret.lindenberg(at)gmx.de); [g.wypior\(at\)online.de](mailto:g.wypior(at)online.de)

IBAN: DE37 4455 0045 0018 0690 54

BIC: WELADED1ISL

Bank: Sparkasse Iserlohn-Letmathe

Kontoinhaber: Evangelische Kirchengemeinde Letmathe

**Kleiner Laden an der Kirche "Dies & Das"**

Der Kleine Laden ist Mittwoch von 11-14 Uhr und Samstag von 11-13 Uhr ganzjährig im Dietrich-Bonhoeffer-Gemeindehaus, Friedensstr. 13, geöffnet

Name der Einrichtung:

Wohnungslosenhilfe

Herr Ulf Wegmann

Trift 3

58636 Iserlohn

Telefon: 02371 24405

E-Mail Adresse:

[ulf.wegmann\(at\)diakonie-mark-ruhr.de](mailto:ulf.wegmann@diakonie-mark-ruhr.de)

Internetseite :

<https://www.diakonie-mark-ruhr.de/normal/unterstuetzung-und-beratung/wohnungslosenhilfe/beratungsstelle-iserlohn/>

IBAN: DE95 3506 0190 2100 4000 17

BIC: GENODED1DKD

Bank: KD-Bank eG Dortmund

Kontoinhaber: Diakonie Mark-Ruhr gemeinnützige GmbH



Eine Bank ist kein Zuhause

Der Verlust der eigenen Wohnung ist eine der schlimmsten Auswirkungen von Armut. Ohne Wohnung führt man ein unsicheres Leben, ohne jeglichen Schutz. Für unsere Arbeit ist das christliche Menschenbild grundlegend. Wohnungslose erhalten bei uns Beratung und Notfallhilfen wie Lebensmittel, Zuzahlung von Praxisgebühren und bei Medikamenten bis hin zur umfangreichen Unterstützung bei der Rückkehr in die eigene Wohnung. Seit Jahren steigen die Zahlen der Hilfesuchenden in der Wohnungslosenhilfe. Die Bereitstellung von Notfallhilfen, aber auch des täglichen Aufenthalts mit Kaffee und Tee und wöchentlichen Frühstücksangeboten wird zunehmend nachgefragt. Durch Ihre Unterstützung sichern sie den Betroffenen einen bewirteten Schutzraum mit der Gelegenheit des gegenseitigen Austausches und überlebensnotwendigen Hilfen.

Hinweis für Überweisungen:

Bitte geben Sie bei einer Überweisung die Kostenstelle 13130 an.

Name der Einrichtung:

Ev. Kirchenkreis Iserlohn

Herr Timon Tesche

Kurt-Schuhmacher-Ring 12-14

58636 Iserlohn

Telefon: 02371 399001

E-Mail Adresse:

[checkpoint\(at\)bewegt-iserlohn.de](mailto:checkpoint(at)bewegt-iserlohn.de)

Internetseite :

www.checkpoint-is.de

IBAN: DE89350601902001169028

BIC: GENODED1DKD

Bank: KD-Bank

Kontoinhaber: Ev. Kirchenkreis Iserlohn



Jugendcafé Checkpoint

Seit Herbst 2006 ist das Jugendcafé am Kurt-Schuhmacher-Ring wieder im Betrieb. Mit großem Erfolg, denn auch wenn es zurzeit nur 2- bis 3-mal pro Woche geöffnet wird, nutzen wöchentlich rund 140 Jugendliche die Angebote - unabhängig von ihrer religiösen und kulturellen Herkunft.

Durch die vergangene Sponsoring-Aktion konnte ein Internetangebot und ein Bandkeller eingerichtet werden. Aufgrund des großen Bedarfs sollen nun die Öffnungszeiten erweitert werden.

Auch von einem Angebot der Hilfe für benachteiligten Schüler und einer speziellen Öffnungszeit für Kinder träumen wir.

Mit ihrer Hilfe ist es möglich.

Name der Einrichtung:

Ev. Versöhnungskirchengemeinde und Caritas-Konferenzen der Region Iserlohn

Frau Heidemarie Weber

"Lutherhaus" an der Obersten Stadtkirche

58636 Iserlohn

Telefon: 02371 9238880

E-Mail Adresse:

[sabine.sahlmann\(at\)kk-ekvw.de](mailto:sabine.sahlmann(at)kk-ekvw.de)

IBAN: DE89350601902001169028

BIC: GENODED1DKD

Bank: KD Bank e.G.

Kontoinhaber: Ev. Kirchenkreis Iserlohn



"Iss' was?!" - Ökumenischer Mittagstisch für Obdachlose und sozial Schwache

Der Mittagstisch "Iss' was?!" im Lutherhaus an der Obersten Stadtkirche wird in der Zeit zwischen Erntedankfest und Gründonnerstag angeboten, und zwar jeden Montag und Donnerstag in der Zeit zwischen 12.00 und 14.00 Uhr. Er wird von der Frauenhilfe im Lutherhaus (Träger: Ev. Versöhnungs-Kirchengemeinde Iserlohn) und den Caritas-Konferenzen in Iserlohn organisiert.

Durchschnittlich 114 Essen, zubereitet von der Küche des Bethanien-Krankenhauses, werden jeweils an den Iss-was-Tagen ausgegeben. Immer mehr Menschen wollen und müssen die Gelegenheit nutzen, für kleines Geld eine warme Mahlzeit zu erhalten.

Jede Spende hilft, den Mittagstisch lebendig zu erhalten.

Weitere Informationen zum Mittagstisch geben gerne Frau Heidemarie Weber, Tel. 02371 9238880, und Frau Sophia Bergandt, Tel. 02371 27604.

Name der Einrichtung:

Awo Offene Tür

Herr Ipach

Stennerstrasse 10a

58636 Iserlohn

Telefon: 02371/784671

E-Mail Adresse:

[ot\(at\)awo-ha-mk.de](mailto:ot(at)awo-ha-mk.de)

Internetseite :

awo-ha-mk.de

IBAN: DE96445500450000038505

BIC: WELADED1ISL

Bank: Sparkasse Iserlohn

Kontoinhaber: AWO Hagen-MK



Vandalismus macht unserer Stadt große Probleme

Die " Offene Tür " der AWO bietet neben einer kostengünstigen (15,- € pro Monat) Hausaufgabenbetreuung auch Übungen vor Klassenarbeiten an. In den Sommerferien veranstalten wir die Stadtranderholung. Bei uns können Kinder sinnvolle und wertorientierte Angebote nutzen, statt auf der Strasse rumzuhängen. Frustration und Langeweile werden hier in Kreativität und Lebensfreude umgeleitet. Die Mitarbeiter/innen handeln in Beziehungen, sind greif- und ansprechbar. Wir möchten den Kids gerne weiterhin kostenlosen Breakdance - Tanzunterricht und Antiaggressions-training anbieten. Leider fehlen uns hierfür die Gelder.

Name der Einrichtung:

Evangelische Jugendhilfe Iserlohn-Hagen gem. GmbH

Herr Reinhard Meng

Pastorenweg 6

58644 Iserlohn

Telefon: 02371/80830

E-Mail Adresse:

[info\(at\)jugendhilfe-iserlohn-hagen.de](mailto:info(at)jugendhilfe-iserlohn-hagen.de)

Internetseite :

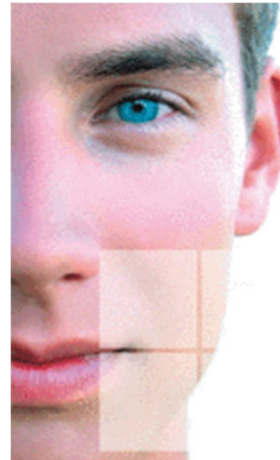
www.jugendhilfe-iserlohn-hagen.de

IBAN: DE24445500450000003426

BIC: WELADED1ISL

Bank: Sparkasse Iserlohn

Kontoinhaber: Ev. Jugendhilfe Iserlohn-Hagen



Erziehungshilfe

Als Waisenhaus gegründet, hat sich die Evangelische Jugendhilfe im Laufe der Zeit zu einer differenzierten Jugendhilfeeinrichtung entwickelt. Als ein Bestandteil des Diakonie Mark-Ruhr e.V. bieten wir dezentral organisiert und inhaltlich differenziert an 19 Standorten unterschiedliche Formen von Betreuung/Erziehung/Therapie für Kinder, Jugendliche, junge Erwachsene und Familien an.

Analog zu dem historischen Werdegang unserer Jugendhilfeeinrichtung hat sich auch die inhaltliche Arbeit entwickelt. Diese inhaltlichen Entwicklungen, geprägt durch fachliche und sozialpolitische Anforderungen, wollen wir hier im einzelnen nicht nachzeichnen, sondern Ihnen einen Überblick über unser aktuelles Angebotsspektrum, einen Einblick in unsere uns leitenden qualitativen Standards geben.

Anspruch an uns selbst ist es, auf fachliche Anforderungen nicht nur zu reagieren, sondern aus unserer alltäglichen Arbeit mit den von uns betreuten Kindern, Jugendlichen und jungen Erwachsenen die Qualität unserer Angebote unter quantitativen und prozeßorientierten Aspekten ständig fortzuschreiben. Im Mittelpunkt all der damit verbundenen Überlegungen steht die bedarfsgerechte individuelle Hilfeleistung. Die Umsetzung dieses Anspruchs geschieht im wesentlichen durch das Ineinandergreifen einer Reihe von Aspekten die uns als "Fundament" unserer Arbeit wichtig sind.

Name der Einrichtung:

Kunstfabrik casa b e.V

Frau Gabriele Breuker

Schleddenhofer Weg 32

58636 Iserlohn

Telefon: 02371 835588

E-Mail Adresse:

[kunstfabrik.casa-b\(at\)dokom.net](mailto:kunstfabrik.casa-b(at)dokom.net)

Internetseite :

www.casa-b.de

IBAN: DE86445500450000130641

BIC: WELADED1ISL

Bank: Sparkasse Iserlohn

Kontoinhaber: Kunstfabrik casa b e.V.



Kunst (b)trifft Kinder

Das Projekt „Kunst (b)trifft Kinder“ ermöglicht Kindern, aus sozial benachteiligten Familien, kostenlos an Kunstseminaren teilzunehmen und ihnen künstlerisches Gestalten näher zu bringen. Das Team der Kunstfabrik Casa b hat sich bereits seit eineinhalb Jahren erfolgreich zur Aufgabe gemacht, diesen Kindern die Möglichkeit und den Raum zu geben, ihre individuellen Fähigkeiten und Ideen wahrzunehmen und einzubringen. Das gemeinsame Ausprobieren, Planen und Erschaffen mit diversen Materialien und kreative Methoden öffnet die Tür zur gemeinsamen Sprache, einem positiven Miteinander und Integration mit künstlerischen Mitteln. Damit wir auch weiterhin benachteiligte Kinder fördern können, sind wir weiter auf Spenden angewiesen und würden uns sehr über ihre Unterstützung freuen!

Die Kunstfabrik Casa b e.v: ist eine gemeinnützige Einrichtung, bestehend aus den Bereichen Kinder-, Jugend- und Erwachsenenbildung. Der Verein ist als Träger der freien Jugendhilfe der Stadt Iserlohn anerkannt.

Name der Einrichtung:

Stadt Iserlohn, Kinder- und Jugendbüro

Frau Katharina Ramb

Schillerplatz 7

58636 Iserlohn

Telefon: 02371/217-2241

E-Mail Adresse:

[katharina.ramb\(at\)iserlohn.de](mailto:katharina.ramb(at)iserlohn.de)

Internetseite :

www.iserlohn.de

IBAN: DE84 4455 0045 0000 000406

BIC: WELADED1ISL

Bank: Sparkasse Iserlohn

Kontoinhaber: Stadt Iserlohn



Ferien in Iserlohn

Sport- und Erlebnisangebote, Tagesfahrten, Kreativ-, Natur- und Umweltaktionen, spannende Projekte sowie Wochenaktionen und Naturerlebnisse bilden ein attraktives Ferienprogramm für alle "daheimgebliebenen" Iserlohner Kinder und Jugendlichen. Die ein- und mehrtägigen Aktionen bieten auch berufstätigen Eltern eine zuverlässige und pädagogisch sinnvolle Betreuung ihrer Kinder.

Vor den Ferien erhalten Kinder und Jugendliche an ihrer Schule den vom Kinder- und Jugendbüro herausgegebenen Flyer mit allen Informationen. Teilnehmerbeiträge und Spenden finanzieren das Projekt.

Name der Einrichtung:

Stadt Iserlohn, Kinder- und Jugendbüro

Frau Katharina Ramb

Schillerplatz 7

58636 Iserlohn

Telefon: 02371/217-2241

E-Mail Adresse:

[katharina.ramb\(at\)iserlohn.de](mailto:katharina.ramb(at)iserlohn.de)

Internetseite :

www.iserlohn.de

IBAN: DE84 4455 0045 0000 0004 06

BIC: WELADED1ISL

Bank: Sparkasse Iserlohn

Kontoinhaber: Stadt Iserlohn



Kinderweihnachtsdorf 2022

Eltern und Kindern eine Weihnachtsattraktion ganz besonderer Art zu beschere ist Ziel des "Kinderweihnachtsdorfes" in der Iserlohner Innenstadt. Während die Erwachsenen die letzten Weihnachtsgeschenke einkaufen, können Kinder zwischen 4 und 12 Jahren in der letzten Woche vor Weihnachten die Zeit nutzen, das Kinderweihnachtsdorf auf dem Iserlohner Marktplatz zu besuchen.

In beheizten Pagodenzelten, welche die Atmosphäre einer weißen Weihnachtswelt ausstrahlen, und in einem großen Zelt, wird von 14.30 bis 17.30 Uhr ein abwechslungsreiches weihnachtliches Programm geboten.

Täglich öffnet eine Weihnachtsbäckerei ihre Pforten. In den Zelten werden Kerzen gefärbt, Schmuckstücke gefilzt, Weihnachtsmänner aus Holz sowie Bienenwachsbaumanhänger hergestellt. Dazu gibt es weihnachtlichen Zaubertrank, Mitmach-Lieder, Mitmach-Spiele und vieles mehr.

Name der Einrichtung:

Johanniter-Unfall-Hilfe e.V.

Herr James Happel

Hagener Str. 121, 58642 Iserlohn

58636 Iserlohn

Telefon: 02371 939316

E-Mail Adresse:

[james.happel\(at\)johanniter.de](mailto:james.happel(at)johanniter.de)

IBAN: DE07445500450000118968

BIC: WELADED1ISL

Bank: Sparkasse Iserlohn

Kontoinhaber: Johanniter-Unfall-Hilfe e.V. Stichwort: Kinderhospizdienst

**"Kleine Raupe" ambulanter Kinder- und Jugendhospizdienst**

Die Motivation des ambulanten Kinder- und Jugendhospizdienstes der Johanniter-Unfall-Hilfe e.V. ist die Erhaltung einer möglichst hohen Lebensqualität und Selbstbestimmung des Kindes oder Jugendlichen innerhalb seiner Familie.

Unsere Unterstützungsangebote orientieren sich an den Bedürfnissen und Wünschen des kranken Kindes und seiner gesamten Familie. Geschwisterkinder sind ausdrücklich inbegriffen.

Wir schauen, dass das Familiengefüge im Gleichgewicht bleibt. Wo können wir entlasten, wo zusätzliche Hilfe anbieten ?

Die Schwerpunkte für den Kinderhospizdienst beinhalten:

- Begleitung schwerkranker und sterbender Kinder
- Zeit für deren Wünsche und Bedürfnisse
- Zeit zum Gespräch oder zum Schweigen
- Beratung und Information
- Praktische Entlastung im Alltag der Eltern
- Stundenweise Sitzwachen zur Entlastung der Angehörigen
- Zusammenarbeit mit Pflegediensten, Psychologen, Schmerztherapeuten.

Name der Einrichtung:

Kinder- und Jugendtelefon Iserlohn e.V.

Gaby Röster

Postfach 1802

58588 Iserlohn

Telefon: 02374 9243588

E-Mail Adresse:

[info\[at\]kjt-iserlohn.de](mailto:info[at]kjt-iserlohn.de)

Internetseite :

kjt-iserlohn.de

IBAN: DE60445500450000109090

BIC: WELADED1ISL

Bank: Sparkasse Iserlohn

Kontoinhaber: KJT Iserlohn e.V.

**Kinder- und Jugendtelefon Iserlohn e.V.**

Seit über 35 Jahren erreichen uns Anrufe von Kindern und Jugendlichen, die ein offenes Ohr für ihre Sorgen und Nöte suchen. Oft sind wir die ersten, denen sie von ihrem Problem erzählen. Zwar haben wir nicht die schnelle "Lösung zum Mitnehmen" parat. Aber wir nehmen uns Zeit, machen Mut, versuchen, zusammen einen Weg zu entdecken, vielleicht auch einen Ansprechpartner vor Ort zu finden.

Das Beratungsteam arbeitet ehrenamtlich. Mit Ihren Spenden finanzieren wir den Beratungsraum, Aus- und Fortbildungen der MitarbeiterInnen und ermöglichen Team-Supervisionen zum Austausch und zum Aufarbeiten der oftmals belastenden Gespräche.

Name der Einrichtung:

Caritasverband Iserlohn

Johanna Schwarte / Waltraud Schierhold

Friedrich-Kaiser-Str.28

58638 Iserlohn

Telefon: 02371- 81 86 871 oder Diensthandy: 015112582717 oder
02371- 81 86 14

E-Mail Adresse:

[info\(at\)caritas-iserlohn.de](mailto:info(at)caritas-iserlohn.de)

Internetseite :

www.zeitgeschenk.org

IBAN: DE23445500450000111211

BIC: WELADED1ISL

Bank: Sparkasse Iserlohn

Kontoinhaber: Caritasverband Iserlohn



ZeitGESCHENK - Ambulanter Kinder- und Familienhospizdienst

Sterben, Tod und Trauer betrifft immer die ganze Familie.

Wenn ein Elternteil stirbt oder in der Familie ein Kind lebt, das von einer lebensverkürzenden Krankheit betroffen ist, dann bedeutet „Zeit geschenkt zu bekommen“ konkrete persönliche Hilfe und Entlastung - für das kranke oder trauernde Kind, für die Eltern und auch Geschwisterkinder.

Aus dieser Erkenntnis heraus und aufgrund der wachsenden Nachfrage wurde im Jahr 2013 die seit 2011 bestehende Trauerkontaktstelle beim Caritasverband Iserlohn zum ambulanten Kinder- und Familienhospizdienst erweitert.

Die haupt- und ehrenamtlichen Mitarbeiter der Caritas schenken einerseits sterbenden Menschen im vertrauten Wohnumfeld Zeit, um sich menschenwürdig vom Leben verabschieden zu können, und helfen andererseits trauernden Menschen, um sich im Leben neu orientieren zu können.

Neben einer individuellen Einzelbegleitung innerhalb der Familie umfasst das Angebot des Dienstes u.a. auch vielfältige Gruppenangebote für trauernde Menschen. So bestehen beispielsweise neben zwei Kindergruppen für 6- bis 13-Jährige, eine Jugendgruppe für 13- bis 20-Jährige sowie eine offene Gruppe „Verwaiste Eltern“.

Gern steht Ihnen Frau Johanna Schwarte, unsere ausgebildete Trauerberaterin und Koordinatorin dieser neuen Einrichtung, für weitere Fragen zur Verfügung. Weiterführende Informationen finden Sie auch auf unserer Homepage.

ZeitGESCHENK ist ein kostenfreies Angebot für Betroffene. Es finanziert sich ausschließlich aus Spendenmitteln und ist auf ehrenamtliches Engagement angewiesen. Wir benötigen für unser Projekt „ZeitGESCHENK“ Finanzhilfen, mit denen wir das Angebot kontinuierlich ausbauen können. Wir freuen uns auf Ihre Hilfe, die uns hilft, Zeit zu schenken!

Bitte geben Sie bei Ihrer Überweisung das Stichwort "Spende ZeitGESCHENK" an.

Name der Einrichtung:

Caritasverband Iserlohn

Karlstr. 5

58636 Iserlohn

Telefon: 02371- 81 86 55 / 02371 – 81 86 14

E-Mail Adresse:

[info\(at\)caritas-iserlohn.de](mailto:info(at)caritas-iserlohn.de)

Internetseite :

www.carichic.de

IBAN: DE23445500450000111211

BIC: WELADED1ISL

Bank: Sparkasse Iserlohn

Kontoinhaber: Caritasverband Iserlohn

**CariChic – die Familienboutique für Jedermann und Jederfrau**

CariChic ist keine Kleiderkammer, sondern eine Boutique, in der ehrenamtliche Mitarbeiterinnen und Mitarbeiter täglich Kleiderspenden sortieren, waschen, bügeln und zu geringen Preisen - dafür mit ganz viel Herz und Freude - verkaufen.

Dabei werden ausschließlich hochwertige Kleidungsstücke und chique Accessoires verkauft, die von den Spendern nicht mehr getragen werden und bei uns eine neue Wertschätzung erfahren. Ein Angebot, welches gern auch von nachweislich Bedürftigen angenommen wird. Denn: Wir begegnen allen unseren Kunden mit Respekt und mit der Überzeugung, dass jeder Mensch die Möglichkeit haben soll, sich würdevoll chic zu kleiden.

Die ehrenamtliche Tätigkeit unserer Mitarbeiterinnen und Mitarbeiter sowie die gute Qualität der Kleiderspenden ermöglichen gleich zweierlei: Hochwertige Second-Hand-Kleidung zu Tiefstpreisen und die Finanzierung nachhaltiger Hilfsprojekte für Kinder in Iserlohn und Umgebung. Helfen auch Sie mit, gleich doppelt zu helfen!

Wir freuen uns neben Geldspenden für die Aufrechterhaltung dieses Angebots auch über Sachspenden in Form von gut erhaltener Kleidung.

Weitere Informationen finden Sie auf unserer Homepage.

Bitte geben Sie bei Ihrer Überweisung das Stichwort "Spende CariChic" an.

Name der Einrichtung:

Lebenshilfe Mark-Ruhr e.V., AG Down Syndrom

Frau Dr. Barbara Oberwalleney

Bodelschwinghstraße 1

58638 Iserlohn

Telefon: 02371 26215

E-Mail Adresse:

[b.oberwalleney\(at\)t-online.de](mailto:b.oberwalleney(at)t-online.de)

Internetseite :

<http://www.lebenshilfe-mark-ruhr.de>

IBAN: DE07 3506 0190 2110 5830 12

BIC: GENODED1DKD

Bank: KD-Bank e.G. Münster

Kontoinhaber: Lebenshilfe Mark-Ruhr e.V.



Integrative Musikgruppe Grenzenlos

Die Musikgruppe Grenzenlos ist ein Projekt der AG Down Syndrom in der Lebenshilfe Iserlohn. Musik erweitert Horizonte, macht froh, hat heilende und stabilisierende Kräfte und vor allem: Musik baut Brücken zwischen Menschen - ob mit oder ohne Behinderung. Mit Liedern werden Grenzen überwunden zwischen den Generationen, den Religionen und Kulturen.

Musik ist einfach Grenzenlos.

Die AG Down Syndrom wird sich weiterhin für Menschen mit DS einsetzen durch - optimale Erstberatung direkt nach der Geburt - Bereitstellung von Informationen und Fördermaterial für alle Interessierten - Begleitung von Projekten zur Integration in Freizeit und Arbeitswelt.

Falls Sie uns mit Ihrer Spende unterstützen möchten, so geben Sie bitte auf dem Überweisungsträger "Spende Meine Stadt, Musikgruppe Grenzenlos" und Ihre Anschrift mit an.

Name der Einrichtung:

Happy Voices

Tomoko Yano-Ebmeyer

Auf der Palmisse 5

58640 Iserlohn

Telefon: 02304/9108440

E-Mail Adresse:

[kinderchor\(at\)evkg-hennen.de](mailto:kinderchor(at)evkg-hennen.de)

Internetseite :

www.happy-voices-hennen.de

IBAN: DE15441600146547532200

BIC: GENODEM1DOR

Bank: Volksbank Dortmund

Kontoinhaber: Förderverein der Happy Voices e.V.

Happy Voices

Was im Jahr 2013 mit nur 10 Kindern begann, hat sich mittlerweile zu einem bunten Chor mit rund 50 Kindern entwickelt: die „Happy Voices“, ein Kinder- und Jugendchor unter der Leitung von Tomoko Yano-Ebmeyer, die den Kids mit viel Freude und Engagement das Singen und Musizieren vermittelt. Zusätzlich erlernen ca. 50 Kinder im Ev. Kindergarten Hennen unter dem Namen „Happy Voices Küken“ spielerisch die musikalischen Grundlagen.

Die „Happy Voices“ bereichern verschiedenste Veranstaltungen der Ev. Kirchengemeinde Hennen, sind aber auch ganz allgemein bei Festlichkeiten wie Spielplatz- oder Dorfgemeinschaftsfesten im Iserlohner Norden vertreten. Zusätzlich werden eigene Konzerte und Projekte vorbereitet und durchgeführt, wobei gemeinsame Probenstage und Freizeiten mit auf dem Programm stehen. Hierbei ist es uns wichtig, die Kinder und Jugendlichen zu stärken, ihnen positive Erfahrungen wie Freude am Singen, Zusammenhalt und Wir-Gefühl zu ermöglichen. Unsere jugendlichen ChorteilnehmerInnen beteiligen sich zudem aktiv als Mitarbeitende und lernen so, Verantwortung zu übernehmen.

Nachdem wir 2017 das Musical Kwela Kwela mit großen Erfolg aufgeführt haben und wir 2018 unseren 5 Geburtstag mit einer tollen Veranstaltung feiern durften ist für den Oktober diesen Jahres das Musical

Jona geplant. Diese Veranstaltung in Kooperation mit der Kinderkantorei Iserlohn wirft ihre Schatten voraus. Hierfür proben unsere jungen Sängern und Sänger schon jetzt: die Rollen sind verteilt, Texte werden gelernt, es wird gesungen und geschauspielert. Auch die Eltern schneiden eifrig Kostüme und Bühnenbilder, professionelle Musiker unterstützen und bereichern. Ein Musicalerlebnis der besonderen Art kündigt sich an.



Name der Einrichtung:

Schloss Einstein

Frau Dagmar Schlinkbäumer

Friedrich-Kaiser-Str. 26

58638 Iserlohn

Telefon: 02371 31331

E-Mail Adresse:

[hombruch\(at\)kiga-iserlohn.de](mailto:hombruch(at)kiga-iserlohn.de)

IBAN: DE18445500450004539060

BIC: WELADED1ISL

Bank: Sparkasse Iserlohn

Kontoinhaber: Förderverein "Quaak" Kiga Heide-Hombruch

**Snoezelen-Raum**

Wir möchten für unsere Kinder einen Snoezelenraum gestalten, in dem sie zur Ruhe kommen können. Der Snoezelenraum bietet gleichzeitig vielfältige Möglichkeiten, visuelle und akustische Anregungen in entspannter Atmosphäre zu erleben (Licht , Schatten, Farben und Klänge). Auch die Körperwahrnehmung der Kinder wird durch Anspannungs- und Entspannungsübungen geschult (Phantasiereisen, progressive Muskelentspannung, usw.)

Name der Einrichtung:

Heilpädagogisches Zentrum

Frau Martens, Frau Märtin

Am Löbbeckenkopf 30

58636 Iserlohn

Telefon: 02371 9089-14 oder -12

E-Mail Adresse:

[skg-iserlohn\(at\)awo-ha-mk.de](mailto:skg-iserlohn(at)awo-ha-mk.de)

Internetseite :

www.awo-ha-mk.de

IBAN: DE96445500450000038505

BIC: WELADED1ISL

Bank: Sparkasse Iserlohn

Kontoinhaber: AWO UB Hagen-Märkischer Kreis



Umgestaltung des Außengeländes

Im Heilpädagogischen Zentrum der Arbeiterwohlfahrt Unterbezirk Hagen-Märkischer Kreis werden behinderte und nicht behinderte Kinder im Alter von 6 Monaten bis 6 Jahren in insgesamt 9 Gruppen gemeinsam betreut und gefördert.

Neben der individuellen Förderung aller Kinder stehen unter anderem vielfältige Bewegungsangebote im Vordergrund. Diese finden innerhalb der Einrichtung und auf dem großen und weitläufigen Außengelände statt.

Ansprechpartner:

für die nichtbehinderten Kinder:

Kerstin Märtin, Tel.: 02371 908912

e-mail: kita-loebbeckenkof@awo-ha-mk.de

für die behinderten Kinder:

Ute Martens, Tel.: 02371 908914

Name der Einrichtung:

Familienzentrum des Caritasverbandes Iserlohn e.V.

Frau Angelika Hülter

Dördelweg 35

58638 Iserlohn

Telefon: 02371 28270

E-Mail Adresse:

[kita\(at\)caritas-iserlohn.de](mailto:kita(at)caritas-iserlohn.de)

Internetseite :

<http://www.caritas-iserlohn.de/angebote/integrative-kindertageseinrichtung-caritas-familie/>

IBAN: DE23445500450000111211

BIC: WELADED1ISL

Bank: Sparkasse Iserlohn

Kontoinhaber: Caritasverband Iserlohn e.V.



Kinder erleben Sprache

Die Sprache ist ein wichtiger Bestandteil der Gesamtentwicklung des Kindes und kann mit Hilfe der Bewegung gezielt gefördert werden. Diese Verbindung vertiefen wir, indem wir die Interessen und Bedürfnisse der Kinder aufgreifen und in "Bewegungsgeschichten" umsetzen. Dabei werden Kinder mit dem gesamten Körper aktiv. Sie lernen ihre Fähigkeiten, Fertigkeiten und Grenzen kennen, ihre Bewegungen zu koordinieren und gezielt einzusetzen. Hierdurch entsteht eine wichtige Grundlage für den Umgang mit der Sprache. Denn Sprache lernen ist Sprache leben.

Name der Einrichtung:

katholischer Kindergarten St. Pankratius

Barbara Petruschkat

Hohler Weg 50

58636 Iserlohn

Telefon: 02371-22820

E-Mail Adresse:

[Bob\(at\)kigapankratius.de](mailto:Bob(at)kigapankratius.de)

IBAN: 69445500450000022210

BIC: WELADED1ISL

Bank: Sparkasse Iserlohn

Kontoinhaber: Kath. Kindergarten St. Pankratius



Erneuerung des Außen-/ Spielgeländes

Der gesamte Spielbereich soll neu gegliedert und die Anlage durch höhengestaffelte Ebenen harmonisch in das Gelände eingefügt werden.

Ein neu entstehender Schaukelhof fördert das Gleichgewichtsgefühl der Kinder auf spielerische Weise. Sitzstämme aus Holz bieten gleichzeitig Kletter- und Sitzmöglichkeiten.

Der ansteigende Geländeverlauf der Außenanlage ist eine ideale Gelegenheit, um eine Hangrutsche zu integrieren. Diese kann über Trittstufen und mit Hilfe eines Hangelseiles erreicht werden.

Eine über Stufen zu erreichende Sandfläche bietet ausreichend Platz für einen Kletterturm, eine Reckstange sowie für ein Pfahlhaus.

Name der Einrichtung:

Kindergarten Purzelbaum e.V.

Frau Ute Geitmann

Rauhe Hardt 30

58642 Iserlohn Dröschede

Telefon: 02374/850040

E-Mail Adresse:

[purzelbaum1991\(at\)web.de](mailto:purzelbaum1991(at)web.de)

IBAN: DE88445500450023003205

BIC: WELADED1ISL

Bank: Sparkasse Iserlohn

Kontoinhaber: Kindergarten Purzelbaum e.V.

**Forscherecke**

Nichts begeistert Kinder mehr, als ihre Umwelt zu erforschen und zu entdecken. Neben unserem wöchentlichen Waldtag verwandelt sich 1 x in der Woche ein Teil des Kindergartens in ein kleines Labor: ob mit Wasser oder Luft, mit Magneten oder Sprudelgasen - die Kinder sind mit vollem Eifer und großem Interesse konzentriert dabei.

Leider können wir aus räumlichen Gründen dieses "Labor" nicht ständig aufbauen, um den Kindern das experimentieren konstant anzubieten.

Deshalb wünschen wir uns einen fahrbaren Forscherwagen auf Rollen.

Außerdem wünschen sich die Kinder noch Forscherutensilien wie z.B. unterschiedlich starke Magnete und Lupen oder ein Mikroskop.

Mit Ihrer Unterstützung wäre uns sehr geholfen!

Name der Einrichtung:

Deutscher Kinderschutzbund e.V. Spiel und Lernstube Niddastraße

Frau Brigitte May-Kochbeck

Niddastraße 30

58636 Iserlohn

Telefon: 02371 68066

E-Mail Adresse:

[dksb-iserlohn\(at\)web.de](mailto:dksb-iserlohn(at)web.de)

Internetseite :

www.kinderschutzbund-iserlohn.de

IBAN: DE61445500450000664300

BIC: WELADED1ISL

Bank: Sparkasse Iserlohn

Kontoinhaber: Deutscher Kinderschutzbund e.V OV Iserlohn

**Spiel- und Lernstube Niddastraße**

In der Spiel- und Lernstube werden Kinder im Alter von 3-14 Jahren betreut (Kindergarten & Hort).

Darüber hinaus unterstützen wir Familien in fast allen Belangen des täglichen Lebens (Beratung, Begleitung, Elternkurse ...).

Diese Arbeit wird durch Spenden ermöglicht.

Name der Einrichtung:

Kath. Tageseinrichtung für Kinder St. Christophorus

Britta Schmidt

Burggräfte 8

58640 Iserlohn

Telefon: 02371/41525

E-Mail Adresse:

[stchristophorus\(at\)pviserlohn.de](mailto:stchristophorus(at)pviserlohn.de)

Internetseite :

www.kita-stchristophorus-suemmern.de

Bank: Märkische Bank Iserlohn

Kontoinhaber: Kath. Kindergarten St. Christophorus



U3 Ausbau

Wir sind eine katholische Tageseinrichtung für Kinder und werden in Kürze unser Angebot erweitern. Wir gestalten unseren Kindergarten um, da wir in Zukunft auch die Betreuung für unter Dreijährige (U3) anbieten.

Natürlich wird dies bezuschusst, aber nicht alles, was für diese Betreuung notwendig ist, kann aus diesen Mitteln angeschafft werden. Wir legen besonderen Wert auf vielfältige Bewegungsangebote für die Kinder.

Mit Hilfe ihrer Spende möchten wir diese besonders im U3 Bereich erweitern.

Name der Einrichtung:

Kindertagesstätte "Abenteuerland" Sümmern

Frau Monika Schuller

Elsterstraße 12

58640 Iserlohn

Telefon: 02371 40695

E-Mail Adresse:

[suemmern\(at\)kiga-iserlohn.de](mailto:suemmern(at)kiga-iserlohn.de)

Internetseite :

<http://www.iserlohn.de/leben-in-iserlohn/jugend-familie/kindertages-staetten/kita-elsterstrasse.html>

IBAN: DE84 4455 0045 0000 000406

BIC: WELADED1ISL

Bank: Sparkasse Iserlohn

Kontoinhaber: Stadt Iserlohn

Forscherlabor und Abenteuerspielplatz

In unserer Kita werden 80 Kinder im Alter von 0-6/7 Jahren betreut. Schwerpunkte unserer Arbeit sind "Natur-Wissen-Schaffen" und "Ernährung- Bewegung-Entspannung". Dafür haben wir bereits die Anerkennung als "Haus der kleinen Forscher" und "Tiger-Kids"-Kindergarten erworben.

Ein Leitspruch unserer Arbeit ist:

"Erkläre es mir und ich vergesse.

Zeige es mir und ich erinnere.

Lass es mich tun und ich verstehe."

(Konfuzius).

1. Projekt:

Wir stellen in unseren Räumen und im Freien unterschiedlichste Materialien und Gegenstände zum Experimentieren zur Verfügung. Wir nutzen unseren Waldtag und unser Außengelände um Beobachtungen und Erfahrungen in und mit der Natur zu machen. Was uns fehlt, ist ein Forscherlabor in dem vielfältige Materialien immer griffbereit zur Verfügung

stehen. Da wir keinen Raum mehr für diese Bildungsarbeit zur Verfügung haben, benötigen wir ein mobiles Labor, das an zentraler Stelle unserer Einrichtung stehen könnte.

2. Projekt:

Auch unser Spielplatz soll attraktiver gestaltet werden, um den Kindern auch hier umfangreichere Impulse zu geben. Wir werden im Sommer 2013 den Namen "Abenteuerland" bekommen. Der Name soll auch im Außengelände Programm werden. Die Kinder haben schon genaue Vorstellungen entwickelt, was noch verändert werden müsste. Gewünscht haben sich unsere Kinder: eine Wackelbrücke, einen Piratenturm, einen Spielbereich mit Wasser, Klettermöglichkeiten usw.

Sie sehen wir haben viel vor - unterstützen Sie uns bei der Gestaltung eines Umfeldes für unsere Kinder, das viele Kinderherzen höher schlagen lässt.



Name der Einrichtung:

KTS Lichte Kammer

Frau von Schwerin, Frau Middendorf

Lichte Kammer 24

58638 Iserlohn

Telefon: 02371/31681

E-Mail Adresse:

[Kita-integration\(at\)web.de](mailto:Kita-integration(at)web.de)

IBAN: DE84445500450000000406

BIC: WELADED1ISL

Bank: Sparkasse Iserlohn

Kontoinhaber: Stadt Iserlohn



Bildung braucht Bewegung

Bewegung ist der Motor des Lernens.

Aus diesem Grund möchten wir den Kindern unserer Einrichtung ein Motorikzentrum ermöglichen. Dies soll den Kindern vielfältige Bewegungsmöglichkeiten bieten. Die Vielzahl der Materialien wie Hängematten, Leitern und Schaukeln können je nach Bedarf, den Herausforderungen entsprechend angepasst werden.

- Beim Klettern wird die Bewegungsplanung geschult
- Das Schaukeln trainiert die Kraft und die Koordination
- Das Balancieren fördert den Gleichgewichtssinn
- Das Selbstwertgefühl der Kinder wird gestärkt, indem sie die Möglichkeit bekommen sich aktiv mit sich und ihrer Umwelt auseinander zu setzen.

Die Kinder werden intensiv auf die Herausforderungen ihres Alltags vorbereitet, nehmen ihren ganzen Körper wahr und erleben das soziale Miteinander.

Da verschiedene Umwelteinflüsse häufig den kindlichen Bewegungsdrang einschränken, ist uns dieses Projekt eine Herzensangelegenheit.

Name der Einrichtung:

Freundeskreis der Musikschule Iserlohn e.V.

Frau Tone Johansen-Junius

Gartenstraße 39

58636 Iserlohn

Telefon: 02371 217-1953

E-Mail Adresse:

[musikschule\(at\)iserlohn.de](mailto:musikschule(at)iserlohn.de)

Internetseite :

www.iserlohn.de/Freundeskreis-der-Musikschule.1511.0.html

IBAN: DE36445500450000026005

BIC: WELADED1ISL

Bank: Sparkasse Iserlohn

Kontoinhaber: Freundeskreis der Musikschule Iserlohn e.V.

**Wir fördern unsere Musikschule!**

Gemeinsames Musizieren ist kreativ, hat ein Ziel und öffnet neue Welten. Es macht Freude, bringt junge Menschen einander näher und fördert die Entwicklung ihrer Persönlichkeit. Die Musikschule bietet gute Voraussetzungen dafür - und wir helfen ihr dabei: mit guten Leihinstrumenten und mit Stipendien an begabte oder bedürftige Schüler. Wir unterstützen Probenfahrten der Ensembles und fördern den Austausch mit Ungarn. Ihre Spende hilft uns dabei!

Name der Einrichtung:

Kirchenchor Gerlingsen

Herr Hanno Kreft

Ortlohnstrasse 10

58638 Iserlohn

Telefon: 02374 506542

E-Mail Adresse:

[kirchenchor-gerlingsen\(at\)web.de](mailto:kirchenchor-gerlingsen(at)web.de)

Internetseite :

www.kirchenchor-gerlingsen.de

IBAN: DE89 3506 0190 2001 1690 28

BIC: GENODED1DKD

Bank: KD-Bank eG

Kontoinhaber: EV. Kreiskirchenkasse Iserlohn



Gerlingser Sonntagskonzerte

Die Gerlingser Sonntagskonzerte ist eine Veranstaltungsreihe mit Konzerten ganz unterschiedlicher Art, hauptsächlich im klassischen Bereich, die über das Jahr verteilt jeweils am Sonntagvormittag um 11.00 Uhr in der Johanneskirche am Nußberg (Iserlohn) stattfinden und ca. 45 bis 60 Minuten dauern werden. Organisiert und durchgeführt werden sie vom Kirchenchor Gerlingsen unter der Leitung von Chordirektor Hanno Kreft.

Ein Ziel der jährlichen Reihe, die mittlerweile seit fast 20 Jahren besteht und sich zum festen Bestandteil des Iserlohner Kulturlebens entwickelt hat, ist u.a. die Förderung junger Musikerinnen und Musiker als Einzelpersonen oder als Ensembles, vor allem auch aus der näheren Umgebung. Im Anschluss an die Konzerte besteht die Möglichkeit zum Austausch mit den Künstlern.

Vielen Dank für Ihre Unterstützung.

Bitte verwenden Sie bei der Überweisung folgende Nummer als Verwendungszweck:

39142/020005 Gerlingser Sonntagskonzerte

Name der Einrichtung:

Kolpingwerk e.V.

Frau Katrin Budde

Saatweg 57

58644 Iserlohn

Telefon: 02374 506358

E-Mail Adresse:

[k.budde\(at\)musikverein-kolping-letmathe.de](mailto:k.budde(at)musikverein-kolping-letmathe.de)

Internetseite :

www.musikverein-kolping-letmathe.de

IBAN: DE55445500450018001024

BIC: WELADED1ISL

Bank: Sparkasse Iserlohn

Kontoinhaber: Musikverein der Kolpingfamilie

**Musikverein der Kolpingsfamilie Letmathe**

Der Musikverein bietet Jung und Alt die Möglichkeit Musik zu machen. Ein Anliegen ist es, Jugendlichen eine sinnvolle Freizeitgestaltung zu ermöglichen, ihnen Verantwortung zu übertragen und sie mit in die Vereinsarbeit zu integrieren.

In unseren Leitsätzen heißt es:

„Der Musikverein lebt von der Gemeinschaft, dem Solidaritätsprinzip, ist für alle offen, gibt sich zwar leistungsbewusst, ist aber nicht gezwungen, das Leistungsprinzip als das Vorrangige zu betrachten. Er ist ein Stück Heimat, Lebensgemeinschaft und Lebensqualität in Verbindung mit der Bündelung von sehr viel ehrenamtlichen Engagement.“

In zahlreichen Ensembles engagieren sich über 150 Mitglieder. Im Musikgarten und dem orchestereigenen Instrumentalunterricht bilden wir junge Musiker aus.

Helfen Sie uns! Wir finanzieren uns selbst, leisten ehrenamtliche Arbeit aus Überzeugung und unterstützen Eltern, die sich eine musikalische Ausbildung für ihr Kind sonst nicht leisten könnten.

Vielen Dank!

Name der Einrichtung:

Kunstverein Iserlohn e.V.

Herr Dr. Rüdiger Meiss

Echelnteichweg 119

58640 Iserlohn

Telefon: 02371 63811

E-Mail Adresse:

[kunstverein-iserlohn\(at\)gmx.de](mailto:kunstverein-iserlohn(at)gmx.de)

Internetseite :

www.kunstverein-iserlohn.de

IBAN: DE41445500450000165498

BIC: WELADED1ISL

Bank: Sparkasse Iserlohn

Kontoinhaber: Kunstverein Iserlohn e.V.



Kunstverein Iserlohn e.V. - Ein Zusammenschluss regionaler Künstler

Der Kunstverein Iserlohn e.V. ist ein Zusammenschluss von Kunstfreunden, Künstlern und Kunstanfängern aller Fachrichtungen aus der Region Iserlohn. Wir geben unseren Mitgliedern die Möglichkeit, ihre Arbeiten in der vereinseigenen Produzentengalerie zu präsentieren und an Arbeitsplätzen im Vereinsatelier zu arbeiten.

Auch sozial sind wir tätig. Jugendlichen Straftätern (JVA Iserlohn) wird über die Kunst wieder ein Einstieg in die Gesellschaft ermöglicht. Sie können eigene Ideen über Malerei oder Bildhauerei verwirklichen und dadurch Selbstwertgefühl und Eigenverantwortung entwickeln.

Den Migranten in Iserlohn und Umgebung geben wir die Möglichkeit, sich über die Kunst in Iserlohn zu integrieren und Verbindungen zwischen Migranten und Einheimischen zu schaffen.

Am 1. Donnerstag im Monat findet eine Zusammenkunft der Mitglieder im Café Barendorf statt, in der Arbeiten gezeigt und besprochen werden, so dass eine künstlerische Weiterentwicklung erfolgen kann.

Name der Einrichtung:

Förderverein Lokalfunk Iserlohn e.V.

Herr Klaus Grith

Theodor-Heuss-Ring 24

58636 Iserlohn

Telefon: 02371 26164

E-Mail Adresse:

[studio\(at\)radio-iserlohn.de](mailto:studio(at)radio-iserlohn.de)

Internetseite :

www.radio-iserlohn.de

IBAN: DE67445500450000016717

BIC: WELADED1ISL

Bank: Sparkasse Iserlohn

Kontoinhaber: Förderverein Lokalfunk Iserlohn e.V.



Radio für Bürger

Wir machen Bürgerradio von Bürgern für Bürger mit Bürgern. Wir nehmen uns Zeit für unsere Themen, wollen informieren und auch mal querdanken. Wir wollen selbstlos, unparteiisch und unabhängig sein und bleiben. Wir wollen die Meinungsfreiheit fördern und Medienvielfalt garantieren.

Wir als Förderverein Lokalfunk (FÖLOK) haben ein kulturelles Sendebewusstsein und vermitteln Medienkompetenz.

Unsere Schwerpunkte sind:

- Gesellschaft und Politik
- Kunst/Kultur
- Bildung
- Kirche
- Verbraucherschutz
- besondere Musikformate

Der FÖLOK ist Bürgerbeteiligung und ergänzt das lokale Medienangebot.

Alle "Radiomacher/-innen" des Bürgerfunks arbeiten ehrenamtlich und unentgeltlich.

Erhebliche Kosten entstehen uns durch Tontechnik, Vereinsausgaben und Bürounterhaltung. Leider erhalten wir keine Fördermittel des Landes. Daher finanzieren wir uns ausschließlich durch Spendengelder und Mitgliedsbeiträge. Hierbei bitten wir Sie um Ihre Unterstützung.

Name der Einrichtung:

Wilhelm Wessel / Irmgard Wessel-Zumloh e.V.

Herr Volkmar Weinert

Eibenstraße 21

58640 Iserlohn

Telefon: 02371 919111

E-Mail Adresse:

[volkmar.weinert\(at\)googlemail.com](mailto:volkmar.weinert(at)googlemail.com)

Internetseite :

www.villa-wessel.de

IBAN: DE77445500450000073767

BIC: WELADED1ISL

Bank: Sparkasse Iserlohn

Kontoinhaber: Wilhelm Wessel/Irmgard Wessel-Zumloh e.V.

**Begegnungen mit moderner Kunst**

Wir pflegen das hinterlassene Lebenswerk des Malerehepaares Wessel/Wessel-Zumloh und veranstalten 4 Ausstellungen pro Jahr in der Villa Wessel, Gartenstraße 31. Wir freuen uns über Mitglieder und Förderer, die neugierig sind auf die Werke der "Großen Alten" der Moderne und die kommenden Jungen der zeitgenössischen Szene. Durch den Mitgliedsbeitrag von 40 Euro oder Ihre Spende unterstützen Sie unser Ausstellungsprogramm. Unsere nächsten Ausstellungen sind Klassikern der Moderne, Otto Dix und Christian Rohlf's gewidmet.

Name der Einrichtung:

Schlesische Trachten- und Jugendgruppe Altvater/Rübezahl

Herr Hans-Joachim Muschiol

In den Telgen 17

58638 Iserlohn

Telefon: 02371/33785

E-Mail Adresse:

[trachtengruppeiserlohn\(at\)gmail.com](mailto:trachtengruppeiserlohn(at)gmail.com)

Internetseite :

<https://trachtengruppe-iserlohn.lima-city.de/index.html>

IBAN: DE46445500450002535797

BIC: WELADED1ISL

Bank: Sparkasse Iserlohn

Kontoinhaber: Schlesische Trachten- und Jugendgruppe



65 Jahre Jugend- und Kulturarbeit

Die Schlesische Trachtengruppe Altvater/Rübezahl Iserlohn, von jungen Schlesiern 1952 gegründet, hat sich der Pflege der traditionellen deutschen Tänze und Bräuche verschrieben. Inzwischen haben viele Iserlohner den Kontakt zu uns gefunden und tragen die vielfältige Arbeit der Gruppe mit. Aufgabe ist es, die deutsche Kultur zu bewahren und zu pflegen. Dazu gehört das Tanzen, Singen, Fahnenschwingen, die Pflege der überlieferten Trachten und die Erhaltung und Weiterentwicklung von Bräuchen. 2017 beging sie das 65-jährige Jubiläum. Die Trachtengruppe hat an vielen internationalen Begegnungen in Holland, Belgien, Frankreich, Norwegen, Südtirol und Amerika teilgenommen und damit zur Völkerverständigung beigetragen. Nach 1990 sind die Kontakte nach Ostmitteleuropa, insbesondere nach Schlesien, ausgedehnt worden.

Einen wichtigen Schwerpunkt bildet der Volkstanz. Zum Repertoire der Gruppe gehören Tänze aus verschiedenen Regionen Deutschlands, auch dem Sauerland. Wer bei unseren wöchentlichen Treffen mittanzen möchte, ist herzlich willkommen Ihre Spende hilft uns, das Projekt wie geplant durchzuführen. Vielen

Name der Einrichtung:

Stadtarchiv Iserlohn

Rico Quaschny

Theodor-Heuss-Ring 5

58636 Iserlohn

Telefon: 02371 / 217-1920

E-Mail Adresse:

[archiv\(at\)iserlohn.de](mailto:archiv(at)iserlohn.de)

Internetseite :

www.iserlohn.de

IBAN: DE84 4455 0045 0000 000406

BIC: WELADED1ISL

Bank: Sparkasse Iserlohn

Kontoinhaber: Stadt Iserlohn

**Historische Urkunden benötigen Hilfe!**

Das Stadtarchiv Iserlohn bewahrt in seinen Magazinen zahlreiche Dokumente zur Geschichte der Stadt Iserlohn auf: Urkunden, Amtsbücher, Akten, Fotos, Postkarten, Plakate sowie Karten und Pläne. Durch falsche Lagerung und unsachgemäßen Umgang in früheren Zeiten sind Teile dieser einzigartigen Überlieferung gefährdet. Mit Hilfe Ihrer Spenden möchte das Stadtarchiv vor allem den historischen Urkundenbestand der Stadt Iserlohn vom 14. bis zum 18. Jahrhundert fachgerecht restaurieren und konservieren lassen.

Den rund 60 Pergament- und Papierurkunden hat vor allem die Nachkriegszeit zugesetzt. 1945 gingen bei Plünderungen große Teile des Urkundenbestandes unwiederbringlich verloren. Die damals geretteten Urkunden sind seitdem in einem schlechten Zustand. Sie müssen von ausgebildeten Restauratoren behutsam gereinigt, konservatorisch bearbeitet und neu verpackt werden. In neuen, säurefreien Archivmappen können die Urkunden dann im gut klimatisierten und gesicherten Magazin weitere Jahrhunderte überdauern.

Wenn Sie uns unterstützen möchten, bitten wir Sie, bei der Spendenüberweisung den Verwendungszweck „Spende Urkundenrestaurierung“ und die Produktnummer „004.003.001“ anzugeben.

Name der Einrichtung:

Schulsozialarbeit an der Realschule am Hemberg

Herr Jörg Simon (Schulsozialarbeiter) & Frau Ute Neugebauer (Rektorin)

Alexander-Pfänder-Weg 9

58636 Iserlohn

Telefon: 02371/3962665 (Herr Simon) & 02371/438710 (Sekretariat)

E-Mail Adresse:

joerg.simon@iserlohn.de & rs.hemberg@web.de

Internetseite :

www.iserlohn.de

IBAN: DE05 4455 0045 0002 5203 36

BIC: WELADED1ISL

Bank: Sparkasse Iserlohn

Kontoinhaber: Förderverein der Realschule am Hemberg e.V.



Gedenkstättenfahrt Auschwitz

Wir, die Realschule am Hemberg, nun gemeinsam mit den Schülern der 10. und 9. Klassen aus der ehemaligen Realschule Am Bömberg, planen vom 06.04.19 bis 11.04.19 einen Besuch des ehemaligen AL/KZ in Krakau-Plaszow und des KZ/VL in Auschwitz-Birkenau (Oswiecim, Polen).

"Erinnern - nicht vergessen!" ist der Untertitel der ab Oktober 2018 wöchentlich laufenden AG an der RS Hemberg.

Dabei wird den Schülern die Möglichkeit gegeben, sich kritisch mit einem der dunkelsten Kapiteln in der deutschen Geschichte zu befassen. Es werden zeitgeschichtliche Eindrücke in Theorie und Praxis veranschaulicht sowie Hintergrundwissen und Informationen gemeinsam erarbeitet.

Zur Vorbereitung dient u.a. auch die "Historische Erkundung Iserlohn" zu den Stätten nationalsozialistischen Wirkens und jüdischen Lebens in Iserlohn und Umgebung.

Als emotionalen Höhepunkt wollen wir den Schülern die Gelegenheit bieten, sich auf der Studienfahrt in Krakau "auf den Spuren von Oskar Schindler" zu bewegen und die Gedenkstätten von Auschwitz/Birkenau zu besuchen.

Die SuS sollen auf dieser Fahrt erleben, wie wichtig es ist, den rassistischen Tendenzen in der Gesellschaft zu begegnen und mit dem Wissen, welche Gräueltaten in der Vergangenheit geschehen sind, ein aktuelles Zeichen gegen Rassismus und Extremismus setzen. Sich für mehr Demokratie und Mitmenschlichkeit einsetzen, sind die tragenden Botschaften des Projektes.

Die Gedenkstättenfahrt wird ggf. unterstützt vom Bildungsportal NRW und dem Förderverein der Realschule am Hemberg e.V.. Eine mögliche Zusage ist ggf. auch erst im März 2019 zu erwarten.

Ziel dieser Spendenaktion ist es daher, den Eigenbeitrag möglichst gering zu halten, Planungssicherheit zu haben und somit vielen Schülern die Teilnahme zu ermöglichen.

Wir wollen die Erinnerungskultur wach halten!

Ihre Spende hilft sehr! Wir freuen uns über Ihre Unterstützung. Bitte geben Sie bei der Überweisung das Stichwort "Spende Gedenkstättenfahrt RSH" an.

Vielen Dank für Ihre Hilfe.

Name der Einrichtung:

Kilianschule

Herr Peter Ueter

Im Nordfeld 8

58642 Iserlohn

Telefon: 02374 93490

E-Mail Adresse:

[sekretariat\(at\)kilianschule.de](mailto:sekretariat(at)kilianschule.de)

Internetseite :

www.kilianschule.de

IBAN: DE84 4455 0045 0000 000406

BIC: WELADED1ISL

Bank: Sparkasse Iserlohn

Kontoinhaber: Stadt Iserlohn



Musikinstrumente

Seit vielen Jahren gibt es an der Kilianschule eine umfangreiche musikalische Bildungsarbeit.

Die Musik AG begleitet unsere Veranstaltungen regelmäßig mit Eigenkompositionen. Die Chor AG gestaltet Gottesdienste und Feiern.

Im offenen Ganztage unterstützen uns lokale Künstler mit Trommelkursen und TheaterAG's.

Unsere Xylophone, Glockenspiele und Schlaginstrumente sind nun in die Jahre gekommen. Wir freuen uns auf Ihre Unterstützung, damit wir auch weiterhin entsprechende Angebote machen können.

Name der Einrichtung:

Gymnasium An der Stenner

Herr Hans-Dieter Klusmann

Stennerstraße 5

58636 Iserlohn

Telefon: 02371 2171880

E-Mail Adresse:

[info\(at\)gymnasium-an-der-stenner.de](mailto:info(at)gymnasium-an-der-stenner.de)

Internetseite :

www.gymnasium-an-der-stenner.de

IBAN: DE84 4455 0045 0000 000406

BIC: WELADED1ISL

Bank: Sparkasse Iserlohn

Kontoinhaber: Stadt Iserlohn

**Musik gehört zur Schulbildung**

Zahlreiche Studien bestätigen: Musik fördert Intelligenz und Sozialverhalten!

Musik wird im Gymnasium An der Stenner ganz GROSS geschrieben: Jedes Kind soll ein Instrument spielen! Dazu gibt es zahlreiche Projekte wie die StennerKids, Halz Maul und Spiel (2005 zu Deutschlands bester Schulband gewählt), Chöre und Instrumentalgruppen. Dafür müssen Noten gekauft sowie Musikinstrumente und Tonanlagen gewartet, ergänzt oder ersetzt werden.

Die neue Aula bietet die Möglichkeit, Konzerte zu veranstalten und die Schülerinnen und Schüler durch altersgemäße Aufführungen mit der Welt der Musik vertraut zu machen.

Ihre Spende hilft. In den letzten Jahren konnten aus Ihren Spenden bereits ein elektrisches Klavier, Rhythmusinstrumente, Monitorlautsprecher und Noten angeschafft werden.

Bitte geben Sie bei Ihrer Überweisung das Stichwort "Spende Musikprojekt Stenner-Gymnasium" an.

Herzlichen Dank!

Name der Einrichtung:

Bartholomäusschule

Mareike Brehm

Unterefeldstr. 12

58642 Iserlohn

Telefon: 02374 / 9378-0

E-Mail Adresse:

[brehm\(at\)bartholomaeus-gs.de](mailto:brehm(at)bartholomaeus-gs.de)

Internetseite :

www.bartholomaeus-gs.de

IBAN: DE64445500450022000657

BIC: WELADED1ISL

Bank: Sparkasse Iserlohn

Kontoinhaber: Förderverein der Bartholomäusschule e.V.



Bilinguales Konzept mit Native Speaker

Die Bartholomäusschule zeichnet sich seit 2009 durch ein ständig weiterentwickeltes bilinguales Unterrichtskonzept aus.

Im Gegensatz zu sogenannten bilingualen Grundschulen, die es vereinzelt in Nachbarstädten zu Iserlohn gibt, setzen wir dabei nicht auf die Bildung bilingualer Zweige für einzelne Klassen (mit überwiegend bildungsnaher Schülerschaft), sondern bauen auf einen flächendeckenden, alle Schüler einbeziehenden intensiven Erwerb der Fremdsprache Englisch sowie seit Beginn des zweiten Halbjahres 2012/2013 auch auf bilinguale Projekte.

Dabei kooperieren eine Muttersprachlerin Englisch und die entsprechenden Lehrerinnen und Lehrer sehr eng miteinander. Unterrichtsthemen anderer Fächer werden mit denen des Englischunterrichts abgestimmt und eng miteinander verzahnt.

Dies entspricht nicht nur den neusten Erkenntnissen der Fachwissenschaften, sondern darüber hinaus auch denen der aktuellen Hirnforschung.

Wir würden uns freuen, dank Ihrer Unterstützung unsere Muttersprachlerin Mrs. Carrick auch weiterhin finanzieren und damit das bilinguale Konzept erhalten und weiterentwickeln zu können.

Name der Einrichtung:

Selbsthilfegruppe Glücksspielsucht des Caritasverbandes Iserlohn e.V.

Herr Thomas Kreklau

Karlstraße 15

58636 Iserlohn

Telefon: 02371 818619

E-Mail Adresse:

[t.kreklau\(at\)caritas-iserlohn.de](mailto:t.kreklau@caritas-iserlohn.de)

Internetseite :

www.caritas-iserlohn.de/angebote/unsere-hilfen/menschen_mit_suchtproblemen/suchtberatung_gluecksspielsucht/

IBAN: DE23445500450000111211

BIC: WELADED1ISL

Bank: Sparkasse Iserlohn

Kontoinhaber: Caritasverband Iserlohn e.V.



Glücksspiel - Spiel oder Sucht?

Glücksspiele haben in unserer Gesellschaft eine lange Geschichte und gelten als attraktive und angenehme Freizeitvergnügen verbunden mit etwas Nervenkitzel im oft als langweilig empfundenen Alltag.

Doch immer mehr Menschen verlieren die Kontrollfähigkeit über ihr Spielverhalten, können die Dauer und den Umfang des Spielens immer schlechter kontrollieren und spielen meist so lange bis kein Geld mehr zur Verfügung steht oder die Spielhalle schließt.

Insbesondere dann, wenn Sie sich selbst und/oder andere (Familie, Lebenspartner, Freunde etc.) durch Ihre Art zu spielen belasten, sollten Sie etwas unternehmen!

Die angeleitete Selbsthilfegruppe trifft sich zweiwöchentlich mittwochs von 17:30 - 19:00 Uhr in den Räumen der Caritas, Karlstraße 15 in Iserlohn. Nähere Informationen erfragen Sie bitte bei Herrn Kreklau.

Bitte vermerken Sie bei Ihrer Überweisung das Stichwort "SHG Glücksspielsucht".

Name der Einrichtung:

Gehörlosenverein Iserlohn, gegr. 1906

Herr Dieter Schmale

Auf der Emst 185

58638 Iserlohn

Telefon: Fax 032223766904

E-Mail Adresse:

[schmale.is\(at\)t-online.de](mailto:schmale.is(at)t-online.de)

Internetseite :

www.gv-iserlohn.de

IBAN: DE91 4455 0045 007 5376 65

BIC: WELADED1ISL

Bank: Sparkasse Iserlohn

Kontoinhaber: Gehörlosenverein Iserlohn, gegr. 1906



Gehörlosenverein Iserlohn

Der Verein ist eine Schicksalsgemeinschaft für Gehörlose und Hörgeschädigte, fördert sie in kultureller und sozialer Beziehung und steht ihnen in allen Fragen des täglichen Lebens zur Seite. Ziel ist die Hilfe zur Selbsthilfe gehörloser und hörgeschädigter Menschen, sowie die Vertretung ihrer Interessen in der Öffentlichkeit.

Der Verein sieht die Deutsche Gebärdensprache als ein eigenständiges, vollwertiges Sprachsystem an. Sie ist die Verständigungsform, welche die große Mehrheit der Gehörlosen, aber auch viele hochgradig Hörgeschädigte jeden Alters in der Kommunikation verwendet.

Durch den Einsatz von Gebärdensprachdolmetschern besteht die Möglichkeit für die Hörgeschädigten, den Kontakt zu den hörenden Menschen zu halten und nicht isoliert zu werden.

Technische Hilfsmittel, die Gehörlose und Hörgeschädigte benötigen, sind z.B. Bildtelefone, optische Lichtanlagen für Bildtelefone, Klingelanlagen, Babyschreigeräte usw.

Name der Einrichtung:

Blinden- und Sehbehindertenverein Westfalen e.V., Bezirksgruppe Iserlohn

Frau Jutta Bednarz

Märkische Straße 61 - 63

44141 Dortmund

Telefon: 02371 964884

E-Mail Adresse:

[jutta.bednarz\(at\)t-online.de](mailto:jutta.bednarz(at)t-online.de)

Internetseite :

www.bsvw.de

IBAN: DE88445500450000035642

BIC: WELADED1ISL

Bank: Sparkasse Iserlohn

Kontoinhaber: Blinden- und Sehbehindertenverein Iserlohn



Hilfe zur Selbsthilfe

Der Blinden- und Sehbehindertenverein Iserlohn - wie er seit 1998 heißt - wurde 1922 in Iserlohn gegründet. Die Aufgaben der Selbsthilfe haben sich mit den Jahren grundlegend geändert.

Weiterhin ist wichtig, von der Gesellschaft anerkannt zu werden. In den letzten Jahren kämpfen die blinden und sehbehinderten Menschen in Nordrhein-Westfalen um den Erhalt des Landesblindengeldes. Es ist sehr wichtig, die Politiker von der Notwendigkeit der Mittel zum Ausgleich der durch die Blindheit bedingten Mehraufwendungen zu überzeugen.

Die Arbeit vor Ort ist die Beratung blinder und sehbehinderter Menschen bei der Beschaffung von Hilfsmitteln, Hörbüchern und bei der Beantragung des Blindengeldes. In Rechtsdingen steht ihnen die Geschäftsstelle des Blinden- und Sehbehindertenvereins e.V. in Dortmund zur Verfügung.

Bei unseren Treffen kommt die Gemütlichkeit auch nicht zu kurz.

Name der Einrichtung:

MAKULA-SHG Iserlohn

Frau Hildegard Nehmer

Auf dem Höchsten 41

58638 Iserlohn

Telefon: 02371 34579

E-Mail Adresse:

[hil.nehmer\(at\)arcor.de](mailto:hil.nehmer(at)arcor.de)

IBAN: DE23445500450007006844

BIC: WELADED1ISL

Bank: Sparkasse Iserlohn

Kontoinhaber: MAKULA-SHG Iserlohn

**Leben mit der Krankheit**

Die Makula-SHG Iserlohn wurde am 06.12.2004 gegründet. Sie wendet sich unter ärztlicher Leitung an die an Makuladegeneration leidenden Sehbehinderten im Raum MK-Nord und bietet ihnen Hilfe zum "Leben mit der Krankheit" an. Diese erstreckt sich neben Informationen über Ursache, Symptome, Verlauf und Behandlung vor allem auf Darstellung der vielen Hilfsmöglichkeiten sowie Erfahrungsaustausch der Betroffenen. Dazu dienen regelmäßige Versammlungen im Gemeindesaal der Johankirche Iserlohn-Nußberg, Ortlohnstraße 10, am 1. Montag der Monate mit geraden Zahlen, um 14.00 Uhr, mit Ausnahme von August.

Außerdem werden Informationsfahrten zu Vertreibern wichtiger Hilfsmittel durchgeführt. Die Teilnahme und Mitgliedschaft ist kostenfrei.

Auskünfte erteilt die Vorsitzende und Geschäftsführerin unter Tel. 02371-34579.

Name der Einrichtung:

CERES Iserlohn

Frau Manuela Pläsken

Immermannstraße 4

58636 Iserlohn

Telefon: 02371 28773

E-Mail Adresse:

[plaesken\(at\)web.de](mailto:plaesken(at)web.de)

Internetseite :

www.ceres.info

IBAN: DE75640618540000044040

BIC: GENODES1STE

Bank: VR Bank eG Steinlach-Wiesaz-Härten

Kontoinhaber: Ceres e.V. Mössingen

**Rat und Tat**

Hirnverletzung - Wachkoma - Was dann?

Unser Anliegen ist es, von Anfang an, Menschen mit erworbenen Hirnschäden wie SHT, Wachkoma etc. aufzufangen und ihre Angehörigen zu informieren, zu beraten und auf ihrem individuellen Wege zu begleiten unter Berücksichtigung der unterschiedlichen Ausgangslagen der einzelnen Betroffenen.

Einmal im Monat findet ein persönlicher Austausch statt, bei dem menschliche, medizinische, pflegerische und rechtliche Themen erörtert werden. Kompetente Fachreferenten sind ständig unsere Gäste. Wir helfen und unterstützen uns gegenseitig.

Die Treffen finden an jedem 4. Mittwoch im Monat in der Zeit von 17.00 bis 19.00 Uhr im Tersteegenhaus, Waisenhausstr. 6 in 58644 Iserlohn im Konferenzraum statt.

Betroffene, Angehörige und Interessenten sind jederzeit herzlich willkommen.

Name der Einrichtung:

ADS Selbsthilfegruppe Hemer

Frau Heike von Gymnich

Pastoratstr. 23

58675 Hemer

Telefon: 02372 17042

E-Mail Adresse:

[Hvg296\(at\)aol.com](mailto:Hvg296(at)aol.com)

Internetseite :

www.ads-hemer.de

IBAN: DE88445512100001272731

BIC: WELADED1HEM

Bank: Sparkasse Hemer

Kontoinhaber: ADS Selbsthilfegruppe Hemer

**Gruppenabend**

An jedem 2. Dienstag im Monat findet ein Gruppenabend für Betroffene und Interessierte statt. Treffpunkt: 20 Uhr, Kindergarten Haus Kunterbunt, Am Hammerscheid 40.

Neben Austausch und Beratung kann die umfangreiche Leihbücherei genutzt werden.

Seit Nov. 2011 findet auch einmal im Monat ein Gesprächsabend/Stammtisch für Erwachsene mit AD(H)S statt. Dieser wird separat angekündigt, da es z.Zt. noch keinen festen Tag gibt.

Name der Einrichtung:

SHG Schlafapnoe/Atemstillstand Iserlohn e.V.

Herr Freddy Klahold

Freiligrathstr. 31

58636 Iserlohn

Telefon: 02371 23312

E-Mail Adresse:

[fk188\(at\)t-online.de](mailto:fk188(at)t-online.de)

Internetseite :

www.BSD-Selbsthilfe.de

IBAN: DE71445500450000128777

BIC: WELADED1ISL

Bank: Sparkasse Iserlohn

Kontoinhaber: SHG Schlafapnoe/Atemstillstand

**Schlafapnoe - was nun?**

Eine wichtige Aufgabe der Selbsthilfegruppe Schlafapnoe ist es, das Krankheitsbild in all seinen Facetten ins Bewusstsein der Öffentlichkeit zu tragen und sich für die Belange der Betroffenen in den Medien (Presse, Funk und Fernsehen), bei den Kostenträgern und den für die Gesundheitspolitik Verantwortlichen einzusetzen.

Name der Einrichtung:

Tinnitus- & Morbus Menière SHG

Herr Frank Gerit Kaiser

Mohnblumenstr. 21

58640 Iserlohn

Telefon: 02371 461961

E-Mail Adresse:

[praxis-gesundheitscoaching\(at\)t-online.de](mailto:praxis-gesundheitscoaching(at)t-online.de)

Internetseite :

www.tinnitusselbsthilfe-mk.de

IBAN: DE55445700240030500300

BIC: DEUTDEDB445

Bank: Deutsche Bank PGK AG

Kontoinhaber: Gerit Kaiser

**Tinnitus- & Morbus Menière SHG**

Es gibt ein offenes und regelmäßiges Treffen zum regen Austausch von Erfahrungen, Nützlichem, Bewährtem und gegenseitiger Hilfestellung.

Treffen ist jeden zweiten Donnerstag im Monat um 19:00 Uhr in den Seminarräumen der Iserlohner Engel-Apotheke - Katrin Alfke -, Alter Rathausplatz 12, Neben-Eingang Mühlentor, 58636 Iserlohn

Name der Einrichtung:

Betreutes und therapeutisches Reiten Behinderter Iserlohn e.V.

Herr Martin Brunswicker

Overhoffstraße 10

58636 Iserlohn

Telefon: 02371 61544

E-Mail Adresse:

[Martin.Brunswicker\(at\)gmail.com](mailto:Martin.Brunswicker(at)gmail.com)

IBAN: DE03445500450000111377

BIC: WELADED1ISL

Bank: Sparkasse Iserlohn

Kontoinhaber: Betreutes und therapeutisches Reiten Behinderter Iserlohn e.V.



Therapeutisches Reiten - Sport der Spaß macht für Behinderte

Reiten ist ein Sport, der Spaß macht und die Gemeinschaft fördert. Dieses Erlebnis soll auch behinderten Kindern und Erwachsenen ermöglicht werden. Dazu stehen unserem Verein drei Therapiepferde unterschiedlicher Charaktere und Größe zur Verfügung, so dass jeder ein passendes Pferd findet. Verschiedene Aufstiegshilfen und ein Lift erleichtern das Aufsitzen. So kann jedem Reiter die positive Bewegungserfahrung während einer 20 bis 30minütigen Reiteinheit ermöglicht werden.

Das "Medium Pferd" fördert den Muskelaufbau unter Ausschöpfung der möglichen Gelenkfunktionen, schult das Gleichgewicht und die Koordination und beeinflusst den Muskeltonus. Der Umgang mit dem Tier, sowie der Gruppe, steigert die Lebensfreude.

Therapeutisches Reiten ist vielseitig einsetzbar, u.a. bei neurologischen Erkrankungen, orthopädischen Fehlfunktionen und Problemen im psychosozialen Bereich wie z.B. ADS, ADHS oder Autismus.

Wir finanzieren unsere Arbeit durch Mitgliedsbeiträge und Spenden.

Name der Einrichtung:

Iserlohn Schleddenhofer Bade- u. Schwimmverein e.V.

Karl-Heinz Fritsch / Bettina Schotte

Seeuferstr. 22

58636 Iserlohn

Telefon: 0160 96871286

E-Mail Adresse:

[info\(at\)issv.de](mailto:info(at)issv.de)

Internetseite :

www.issv.de

IBAN: DE06 4455 0045 0000 0231 50

BIC: WELADED1ISL

Bank: Sparkasse der Stadt Iserlohn

Kontoinhaber: Iserlohn Schleddenhofer Bade- u. Schwimmverein e.V.

**Förderung des Schwimm- u. Wasserballsports**

Über Schwimmkurse, die dreimal wöchentlichen stattfinden, werden Kinder und Jugendlichen an den Schwimm- u. Wasserballsport geführt. Trainer und Übungsleiter bringen den Kindern richtiges Schwimmen bei. Wenn die Kinder genügend Qualifikation erreicht haben, kommen sie zum Schwimm- u. Wasserballtraining, da werden sie auf anschließende Wettkämpfe vorbereitet. Die Durchführung der Wettkämpfe und Wasserballspielen ist mit einem erheblichen Zeit- und Kostenaufwand verbunden. Auch im außersportlichen Bereich werden für Kinder und Jugendliche zahlreiche Veranstaltungen angeboten. Da unsere Trainer, Übungsleiter und Helfer dies überwiegend ehrenamtlich machen, sind wir für Spendenbeiträge sehr dankbar.

Name der Einrichtung:

VfR Lasbeck -Stenglingsen e.V

Sandra Huckschlag

Wulfeistr. 15

58642 Iserlohn

Telefon: 0151 40545260

E-Mail Adresse:

[vfr-lasbeck\(at\)gmx.de](mailto:vfr-lasbeck(at)gmx.de)

Internetseite :

www.vfr-lasbeck.de

IBAN: DE95 4506 0009 0215 0440 01

BIC: GENODEM1HGN

Bank: Märkische Bank

Kontoinhaber: VfR-Lasbeck

**MODERNISIERUNG / KUNSTRASEN**

Im schönen Lennetal zwischen Iserlohn und Letmathe liegt dieser beschauliche kleine Fußballverein, wo Spass auf aktiven Vereinssport, zwischenmenschliches Engagement und die Verbundenheit zum VfR hier vor Ort die unterschiedlichsten Charaktere zusammen bringen.

Als letzte Bastion wird hier in Lasbeck noch auf einem originalen Ascheplatz gekickt! Und nach einem Sieg geht es jubelnd zurück in die Kabine durch das ganze Dorf - ein Flair, das im Märkischen Kreis wahrlich seines Gleichen sucht!

Leider ist unser Ascheplatz nicht mehr Zeitgemäß und bringt viele Probleme mit sich. Nicht nur das bei Regen der Platz immer weiter weggespült wird, nein auch die Spielerinteressenten wandern eher zu Vereinen mit Kunstrasen ab

Ein weiteres Problem stellen unsere maroden dezentralen Umkleiden dar.

Dies möchten wir gerne mit Ihnen als Partner/in // Gönner/in ändern. Wir würden uns sehr freuen Ihr Interesse für uns geweckt zu haben und Sie bald persönlich begrüßen zu dürfen.

Herzlichst Ihre

Sandra Huckschlag

1.Vorsitzende des VfR Lasbeck-Stenglingsen e.V

Name der Einrichtung:

Tierschutzverein Iserlohn und Umgebung e.V.

Frau Hammer

Hugo-Schultz-Straße 15

58640 Iserlohn

Telefon: 0171 5388114

E-Mail Adresse:

[tierheim\(at\)tierheim-iserlohn.de](mailto:tierheim(at)tierheim-iserlohn.de)

Internetseite :

www.tierheim-iserlohn.de

IBAN: DE86445500450004001814

BIC: WELAD1ISL

Bank: Sparkasse Iserlohn

Kontoinhaber: Tierschutzverein Iserlohn



Tierheimunterstützung

Der Tierschutzverein Iserlohn und Umgebung e.V. benötigt allein für den Tierheimbetrieb rd. 300.000 € (!) im Jahr. Eine gewaltige Summe, die für einen kleinen Verein jedes Jahr eine neue Herausforderung darstellt. Dazu kommt, dass die meisten Tierheimgebäude mittlerweile 40 Jahre alt sind. Die Instandhaltung verschlingt enorme Summen. Aber doch wollen wir nicht an den Tieren sparen. Jedes Tier soll seine benötigte medizinische Behandlung bekommen, Spezialfutter, etc...

Helfen Sie uns, dass wir auch morgen noch Tieren in Not helfen können.

Tierschutz ist Erziehung

zur Menschlichkeit

Albert Schweitzer